

fleur.<sup>®</sup>  
ami

SOPHISTICATED DESIGN WITH PLANTS · 2023

2023







# We are Europeans

## The 20s, very dynamic and crazy times!

After the Corona pandemic, lockdowns, disrupted supply chains and unbelievable container price developments, one had wished for carefree times again. But instead completely new challenges are ahead. With the outbreak of the Ukraine war, many countries in Europe are stuck in the energy price trap, inflation is rising to its highest level in 70 years, the euro is devaluing, economies around the world are weakening, and the risk of a global recession seems almost unavoidable...

Markets are re-sorting at all levels - in price, product design, distribution channels, processes, levels of sustainability and sourcing.

We are happy and proud at the same time to be able to control production processes ourselves with our factory in Kosovo – in the heart of Europe – and to have achieved a certain degree of self-sufficiency. This allows us to react faster to the needs of the market, to shorten delivery times and to offer our self-produced articles at very competitive prices. And our assortment „Made in Europe“ is growing day by day!

You can take a look behind the scenes in the video that we have linked here!



Scan QR-Code or use link:  
<https://youtu.be/6zb8snJvByc>

And now have fun browsing through the new 2023 catalog!

Best regards,

Your fleur ami team

## Wir sind Europäer

### Die 20er Jahre, sehr dynamische und verrückte Zeiten!

Nach der Corona-Pandemie, Lockdowns, gestörten Lieferketten und unfassbaren Containerpreis-Entwicklungen hatte man sich eigentlich wieder unbeschwerte Zeiten gewünscht, aber nun stehen ganz neue Herausforderungen bevor. Mit Ausbruch des Ukraine-Krieges stecken viele Länder Europas in der Energiepreis-Falle, die Inflation steigt auf den höchsten Stand seit 70 Jahren, der Euro entwertet sich, weltweit schwächt sich die Konjunktur ab und das Risiko einer globalen Rezession scheint kaum mehr vermeidbar zu sein...

Die Märkte sortieren sich auf allen Ebenen neu – im Preis, im Produktdesign, in den Vertriebswegen, in den Prozessen, im Grad der Nachhaltigkeit und in der Beschaffung.

Wir sind froh und stolz zugleich, mit unserer Fabrik im Kosovo – im Herzen von Europas – Produktionsprozesse selber steuern zu können und einen gewissen Grad an Autarkie erlangt zu haben. So können wir auf die Bedürfnisse des Marktes schneller reagieren, Lieferzeiten verkürzen und unsere selbst produzierten Artikel zu sehr wettbewerbsfähigen Preisen anbieten. Und unser Sortiment „Made in Europe“ wächst von Tag zu Tag!

Scannen Sie den QR-Code und werfen Sie im verlinkten Video einen Blick hinter die Kulissen unserer Produktion

Und nun viel Spaß beim Blättern im neuen Katalog 2023!

Herzliche Grüße,

Ihr fleur ami Team





*„Discover the latest collection in our 2.500 sqm showroom over a good cup of coffee. Make a personal appointment! By phone +49 2151 93521-0 or mail to [info@fleur-ami.com](mailto:info@fleur-ami.com)”*

Eberhard Lutz, Head of sales





Entdecken Sie unsere neuesten Kollektionen in unserem 2.500m<sup>2</sup> großen Showroom bei einer Tasse guten Kaffees. Vereinbaren Sie einen persönlichen Termin! Gerne telefonisch unter +49 2151 93521-0 oder schreiben Sie uns eine E-mail unter [info@fleur-ami.com](mailto:info@fleur-ami.com)









45,000 cbm  
logistics



*„With our new, modern  
logistics center we guarantee  
the best availability and  
fastest delivery.”*

Marc Vukas, Head of Logistics

Dank unseres neuen, modernen Logistikzentrums  
können wir eine große Warenverfügbarkeit und eine  
schnelle Lieferung gewährleisten.









## Made by fleur ami®.

To be more flexible in a market, that more and more demands highest quality and fastest deliveries, we decided to install an european based production plant in Kosovo in 2017. With a highly motivated team and state of the art production facilities on a 6.000 sqm area, we managed to build up a manufacturing line with an impressive capacity of 15.000 planters (glass fibre reinforced plastic) for INDOOR and OUTDOOR. Using only the best raw materials from Germany and permanent quality controls guarantee finest quality, the kind you would expect from fleur ami®.

*HERGESTELLT VON fleur ami®. Um den Anforderungen des Marktes bezüglich höherer Qualitätsstandards und schneller Produktverfügbarkeiten gerecht werden zu können, haben wir, von 2017 an, in kürzester Zeit eine neue europäische Produktionsstätte im Kosovo aufgebaut. Ausgestattet mit modernsten Fertigungsmaschinen und dank eines hochmotivierten Teams produzieren wir auf 6.000 m<sup>2</sup> jährlich 15.000 Pflanzgefäße und Pflanzkübel für INDOOR und OUTDOOR. Durch die Verwendung ausschließlich bester Rohmaterialien aus Deutschland und durch eine permanente Qualitätskontrolle können wir die Qualität garantieren, die Sie von fleur ami® erwarten.*

*“Our own factory gives me endless possibilities in terms of product development!”*

Unsere eigene Produktion gibt uns unendliche Möglichkeit bei der Entwicklung unserer Produkte.

Kevin Falk, Product Manager





Roswitha Metker, Product Design



„Design follows function.  
A rule as simple as true.”



Design means thinking about details.

Good design shows brilliance in its details. That is why we at fleur ami® take extra care when it comes to designing new products. Our POLYSTONE CONICAL planters for instance are much easier to handle, thanks to its rim design, that allows the use of liners for comfortable maintenance. The bottom design gives the planter a stable stand, due to an optional steel plate, that can be mounted, .

*Design heisst, sich auch mit Details auseinanderzusetzen  
Gutes Design zeigt sich in den Details. Unsere POLYSTONE CONICAL z.B. können dank durchdachter Randgestaltung Pflanzeinsätze aufnehmen, die die Pflege deutlich erleichtern. Am Fuß des Gefäßes lässt sich, für einen stabilen Stand, ein Metallplatte montieren. So macht durchdachtes Design den Unterschied!*







Our large assortment for INDOOR, OUTDOOR use. Unser umfangreiches Sortiment für INDOOR, OUTDOOR,

High quality artificial plants and tools for pros. Hochwertige Kunstpflanzen und Zubehör für Profis.

Lots of sales-boosting ideas that complete your assets. Viele tolle Ideen, die ihr Sortiment verkaufsstark flankieren.

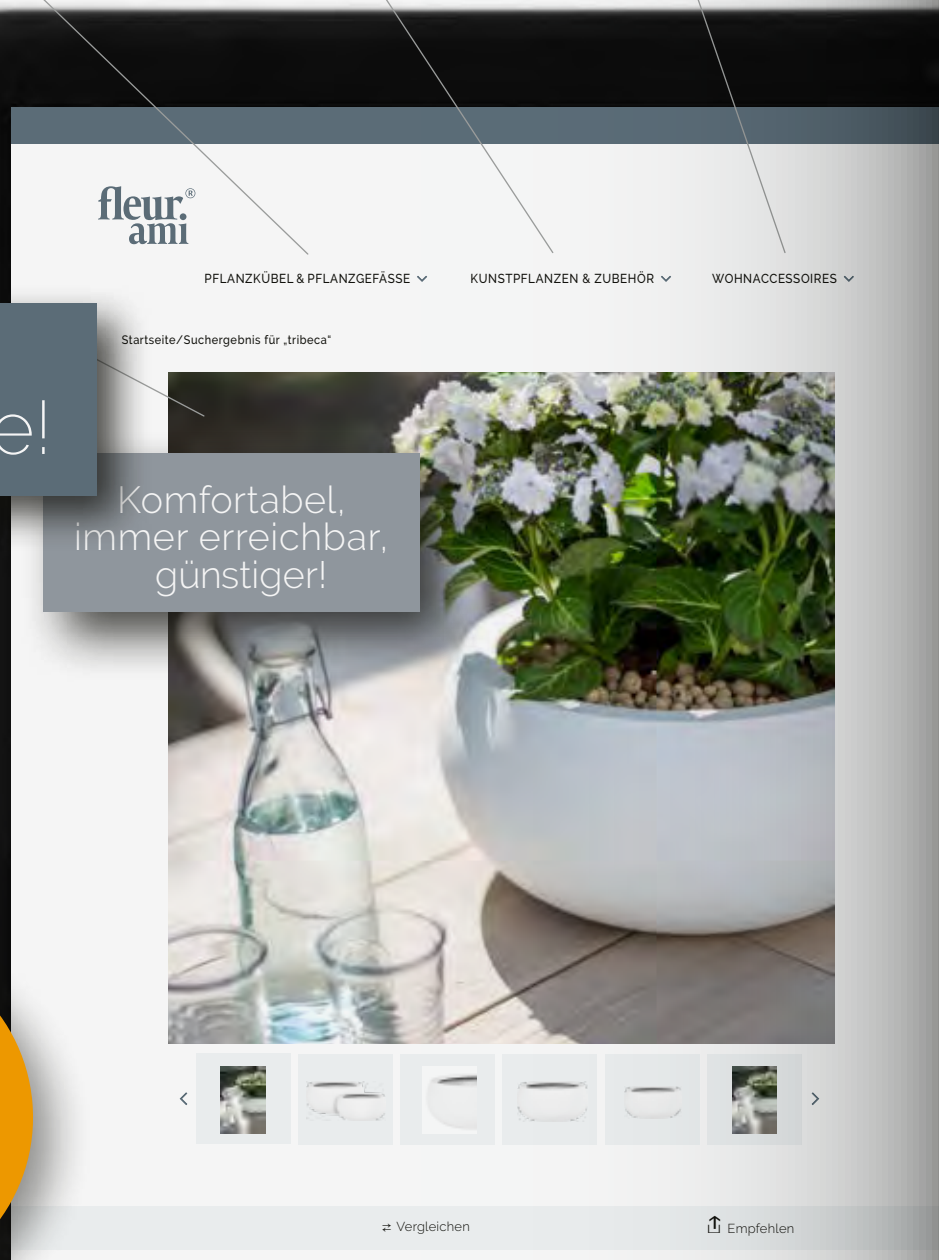
Detailed product photos  
Aussagekräftige Produktabbildungen.

Convenient!  
In every sense!

Our new online shop makes it easy for you. With our newly implemented filter functions, you can find exactly the product you need. Whether you're looking for a specific material, shape or colour, we provide a variety of filters to make your search as easy as possible.

And with our online availability check, you can not only see if a product is in stock, but also when it will be available again. In exactly the quantity you need.

**BECOME  
A DEALER!  
REGISTER  
NOW!**





Your direct link to TINGO LIVING®, our modern lifestyle furniture brand. Der direkte Link zu TINGO LIVING®, unserer attraktiven Lifestyle-Marke.

Always up to date when it comes to novelties. Jederzeit up to date, wenn es um Neuheiten geht.

Our festive season assortment. Unser Weihnachts-Sortiment.

**YOUR ACCOUNT / IHR KONTO**

Account, Shopping basket, order history and individual conditions. Kundenkonto und Warenkorb mit Bestellhistorie und individuellen Konditionen.

**MAGAZINE** Trends, tips, inspiration and the latest news from our industry. Trends, Tipps, Inspiration. Dies und andere Neuigkeiten aus der Branche gibt's im Blog.

**FACTS/FAKTEN**

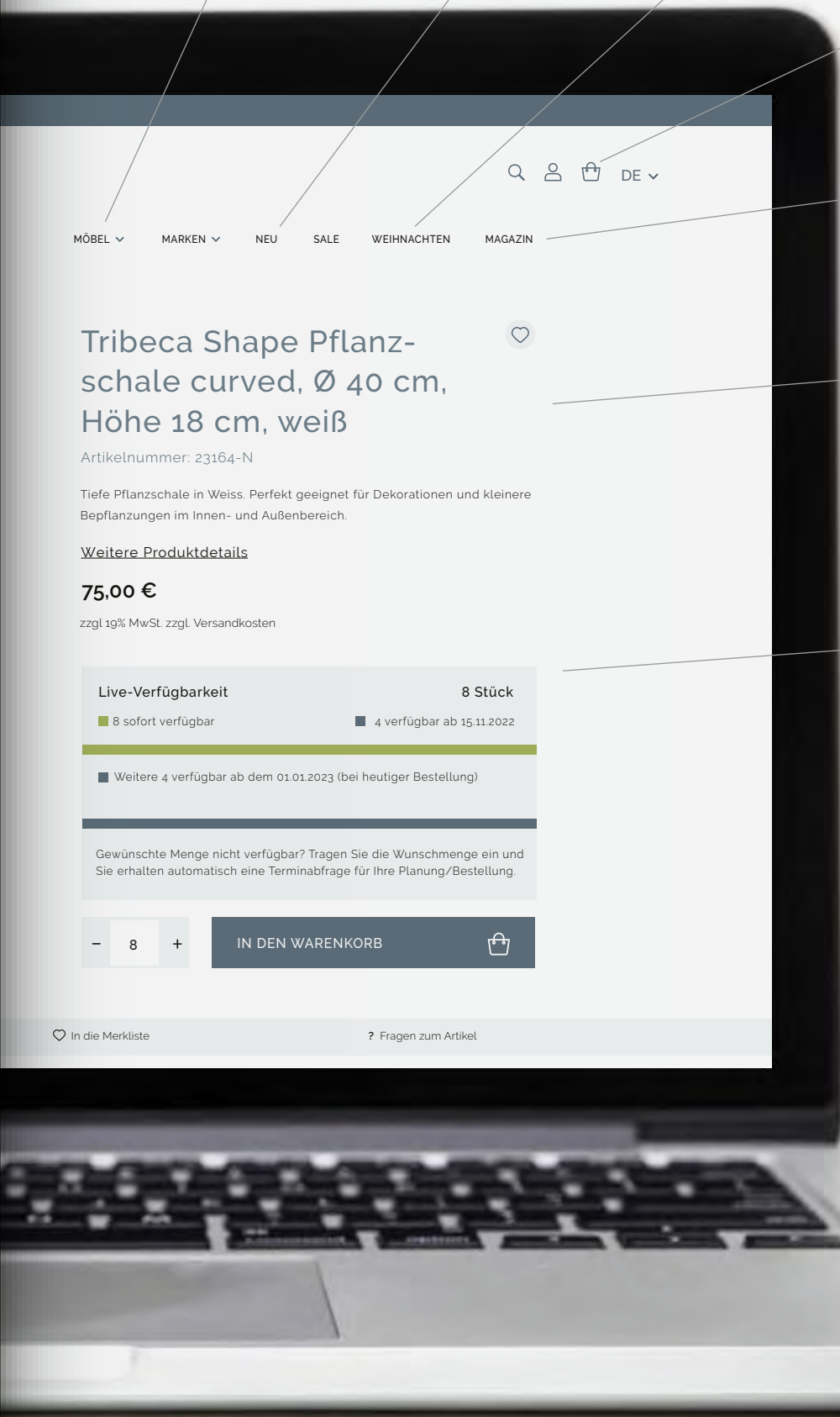
Detailed product information, specs and ordering number. Detaillierte Produktbeschreibung, mit Maßen und Artikelnummer.

**AVAILABILITY/VERFÜGBARKEIT**

Availability, quantities in stock, delivery time at a glance. Sofort sehen, ob, ab wann und in welcher Stückzahl ein Artikel verfügbar ist.

Unser neuer Online Shop macht es Ihnen ganz einfach. Mit unseren neu implementierten Filterfunktionen können Sie genau das Produkt finden, das Sie brauchen. Ob Sie nun ein bestimmtes Material, eine spezielle Form oder Farbe suchen, wir stellen Ihnen eine Vielzahl von Filtern zur Verfügung, die Ihnen die Suche so einfach wie möglich machen.

Und mit unserer Online-Verfügbarkeitsprüfung können Sie nicht nur sehen, ob ein Produkt vorrätig ist, sondern auch, wann es wieder lieferbar sein wird. Und zwar genau in der Menge, die Sie benötigen.



MÖBEL ▾ MARKEN ▾ NEU SALE WEIHNACHTEN MAGAZIN

Search, User, Cart, DE ▾

**Tribeca Shape Pflanzschale curved, Ø 40 cm, Höhe 18 cm, weiß**

Artikelnummer: 23164-N

Tiefe Pflanzschale in Weiss. Perfekt geeignet für Dekorationen und kleinere Bepflanzungen im Innen- und Außenbereich.

Weitere Produktdetails

**75,00 €**

zzgl 19% MwSt. zzgl. Versandkosten

**Live-Verfügbarkeit** **8 Stück**

■ 8 sofort verfügbar ■ 4 verfügbar ab 15.11.2022

■ Weitere 4 verfügbar ab dem 01.01.2023 (bei heutiger Bestellung)

Gewünschte Menge nicht verfügbar? Tragen Sie die Wunschmenge ein und Sie erhalten automatisch eine Terminabfrage für Ihre Planung/Bestellung.

- 8 + **IN DEN WARENKORB**

[In die Merkliste](#) [? Fragen zum Artikel](#)



# SOPHISTI- CATED DESIGN WITH PLANTS

## Alphabetical index

ABACA	200	KUNSTPFLANZEN	218	POLYSTONE FLOWERBOX	160
ARTIFICIAL PLANTS	218	LAVA	44	POLYSTONE Globe	156
BANANA	202	LUXURY	182	POLYSTONE Square	162
BEACH	146	MAGNIFICO	116	POLYSTONE Style	164
CIGAR	172	MUSCHEL	132	POLYSTONE Welcome	148
CIGAR Oxydized	174	NEW LOFT	28	PREMIUM	206
CLIFF	34	NEW PIXEL	188	PREMIUM Block	212
CONICAL	38	NEW RIVER	176	PREMIUM Cubus	208
CORAL	118	NEW TOGA	130	PREMIUM Globe	216
CORUM	36	NEW TRIBECA Block	90	PREMIUM Pandora	214
CROC	126	NEW TRIBECA Shape	66	PREMIUM Tower	212
ECOSTONE Econa	18	NEW TRIBECA Solid	96	PREMIUM XL	210
ECOSTONE Enni	20	PANDORA Gold Leaf	190	ROCKY	114
ECOSTONE Enoa	22	PANDORA Oxydized	198	ROYAL	48
ECOSTONE Etora	24	PANDORA Silver Leaf	194	SAHARA	170
ECOSTONE Etruska	26	POLYSTONE Conical	154	SHELL	132
Firewood	42	POLYSTONE Divide	158	TAZA	184
GRACE	110	POLYSTONE Ego Giant	166	TEAK	205
HOOP	184	POLYSTONE Ego Plus	168		
HOOP LIGHT	186	POLYSTONE Essence	150		





## Important Notice / Wichtiger Hinweis

All prices are recommended retail prices in EURO **excluding VAT**.

Errors, changes and omissions excepted.

Alle Preise sind unverbindliche Preisempfehlungen in EURO **zzgl. Mehrwertsteuer**.

Änderungen und Irrtümer vorbehalten.

## Caption / Legende



Drainage hole recommended  
Drainagebohrung empfohlen



Waterproof  
Wasserdicht



Not waterproof  
Nicht wasserdicht



Frost resistant  
Frostfest



Nicht frostfest  
Not frostresistant



Outdoor use possible  
Einsatz draußen möglich



indoor use only  
Nur für Innenräume



UV stable  
UV stabil



Items per packaging unit  
Artikel je Verpackungseinheit



Items per pallet  
Artikel pro Palette



Number of leafes  
Anzahl der Blätter



Handmade  
Handgemacht





# ECOSTONE

With 'Ecostone' we have developed a robust but lightweight material that not only has a very natural and soft surface, but is to a high degree recyclable. Here you will find a wide selection of new planters and in a large variety of colors and different finishes.

Mit 'Ecostone' haben wir ein robustes, aber leichtes Material entwickelt, das nicht nur eine sehr natürliche und weiche Oberfläche hat, sondern auch zu einem hohen Grad recycelbar ist. Hier finden Sie eine große Auswahl an neuen Pflanzgefäßen in einer großen Vielfalt an Farben und Ausführungen.







NEW!  
NEU!

MADE IN EUROPE BY  
fleur.  
ami<sup>®</sup>

ECOSTONE  
ECONA

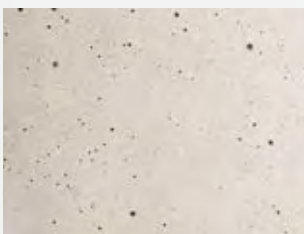






Our new ECONA series comes in two sizes and three colours. Ecostone is a sturdy, though light, material, that has a very natural and soft surface.

Unsere neue ECONA-Serie ist in zwei Größen und drei Farben erhältlich. Ecostone ist ein robustes, aber leichtes Material, das eine sehr natürliche und weiche Oberfläche hat.



nature/natur



olive grey /olivgrau



clay green/lehmgrün



ECONA PLANTERS / PFLANZGEFÄSSE

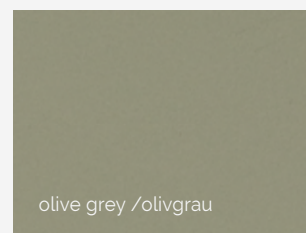
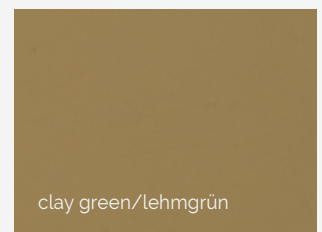
Product	Ø	□	▣				Sales price excl. VAT			
				nature	olive grey	clay green	UVP zzgl. MwSt.			
ECONA cylindrical planters / Pflanzgefäße	27	26	25	A1	27548	B1	27820	C1	27818	29.50
ECONA cylindrical planters / Pflanzgefäße	32	31	30	A2	27845	B2	27846	C2	27844	33.50



NEW!  
NEU!



ECOSTONE  
ENNI



## SOFT WAVES MADE FROM ECOSTONE SANFTE WELLEN AUS ECOSTONE

Our new ENNI series comes with a simple yet modern design and is available in three sizes and three colours. Ecostone is a sturdy, though light, material, that not only has a very natural and soft surface, but is, due to its natural components to a high degree recyclable.



Unsere neue ENNI-Serie zeichnet sich durch ein schlichtes, aber modernes Design aus und ist in drei Größen und vier Farben erhältlich. Ecostone ist ein robustes, aber leichtes Material, das nicht nur eine sehr natürliche und weiche Oberfläche hat, sondern dank seiner natürlichen Komponenten auch zu einem hohen Grad recycelbar ist.

### ENNI PLANTERS / PFLANZGEFÄSS

Product	Ø	□	▣	natural			olive grey RAL 7002			clay green RAL 8000			Sales price excl. VAT UVP zzgl. MwSt.
				A1	A2	A3	B1	B2	B3	C1	C2	C3	
ENNI planters / Pflanzgefäß	12	12	11	A1	27728	B1	27729	C1	27731				23,-
ENNI planters / Pflanzgefäß	14	14	13	A2	27732	B2	27733	C2	27735				27,-
ENNI planters / Pflanzgefäß	14	20	19	A3	27736	B3	27737	C3	27739				31,-



NEW!  
NEU!



ECOSTONE  
ENOA





## Rustic Modernism.

ENOA is a classic egg pot shape but surprises with its beautiful soft and natural ECOSTONE surface. With its available three sizes it is perfect for harmonious arrangements. Ecostone is a sturdy, though light, material, that not only has a very natural and soft surface, but is, due to its natural components, to a high degree recyclable.



## Ländlich modern.

ENOA ist eine klassische Eiebecher-Form, überrascht aber mit seiner schönen weichen und natürlichen ECOSTONE-Oberfläche. Mit seinen drei verfügbaren Größen ist ENOA perfekt für harmonische Arrangements. Ecostone ist ein robustes, aber leichtes Material, das nicht nur eine sehr natürliche und weiche Oberfläche hat, sondern dank seiner natürlichen Komponenten auch zu einem hohen Grad recycelbar ist.



### ENOA PLANTERS / PFLANZGEFÄSSE

Product	Ø	□	▣	anthracite RAL 7021			olive grey RAL 7002			stone grey RAL 7030			Sales price excl. VAT	
				A1	A2	A2	B1	B2	B2	C1	C2	C2	UVP zzgl. MwSt.	
ENOA planters / Pflanzgefäße	18	16	15	A1	27720	B1	27719	C1	27721				33,-	
ENOA planters / Pflanzgefäße	25	21	20	A2	27723	B2	27722	C2	27724				38,-	
ENOA planters / Pflanzgefäße	32	28	27	A2	27726	B2	27725	C2	27727				46,-	



NEW!  
NEU!

ECOSTONE  
ETORA





stone grey/steingrau

## The beauty of simplicity

Our new ETORA series may look a bit dull at first glance, but if you take a closer look, you'll find perfectly balanced proportions and a beautiful natural surface. Why add anything else? ETORA comes in three sizes and three matt colours.

## Die Schönheit des Einfachen

Unsere neue ETORA-Serie sieht auf den ersten Blick vielleicht etwas langweilig aus, aber wenn Sie genauer hinschauen, werden Sie perfekt ausgewogene Proportionen und eine schöne natürliche Oberfläche entdecken. Warum noch etwas hinzufügen? ETORA gibt es in drei Größen und drei matten Farben.



olive grey /olivgrau



anthracite/anthrazit



### ETORA PLANTERS / PFLANZGEFÄSSE

Product	Ø	□	▣	anthracite RAL 7021		olive grey RAL 7002		stone grey RAL 7030		Sales price excl. VAT UVP zzgl. MwSt.
				A1	A2	B1	B2	C1	C2	
ETORA planters / Pflanzgefäße	17	16	14	A1	27711	B1	27710	C1	27712	24,50
ETORA planters / Pflanzgefäße	24	20	19	A2	27714	B2	27713	C2	27715	29,50
ETORA planters / Pflanzgefäße	32	27	26	A2	27717	B2	27716	C2	27718	41,-





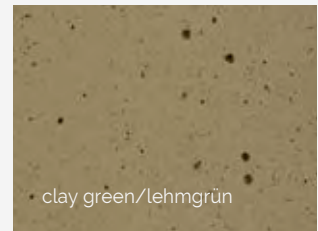
NEW!  
NEU!



ECOSTONE  
ETRUSKA



nature/natur



clay green/lehmgrün



olive grey /olivgrau

## Ancient name, contemporary design

ETRUSKA is a new series that comes in a contemporary reduced design though it's colours also lets you think of ancient etruscan pottery. (That's where the name was inspired by). Ecostone is a sturdy, though light, material, that not only has a very natural and soft surface, but is, due to its natural components, to a high degree recyclable.

## Alter Name, modernes Design

ETRUSKA ist eine neue Serie, die in einem zeitgemäßen, reduzierten Design daherkommt, deren Farben aber auch an antike etruskische Töpferwaren denken lassen. (Davon wurde der Name inspiriert). Ecostone ist ein robustes, aber leichtes Material, das nicht nur eine sehr natürliche und weiche Oberfläche hat, sondern dank seiner natürlichen Komponenten auch zu einem hohen Grad recycelbar ist.

### ETRUSKA natural PLANTERS/ PFLANZGEFÄSSE

Product	Ø	□	▣	natural			olive grey RAL 7002			clay green RAL 8000			Sales price excl. VAT UVP zzgl. MwSt.			
				A1	27772	B1	27769	C1	27771	A2	27776	B2		27777	C2	27779
ETRUSKA natural planters / Pflanzgefäße	16	15	14	A1	27772	B1	27769	C1	27771	A2	27776	B2	27777	C2	27779	19.50
ETRUSKA natural planters / Pflanzgefäße	21	19	18	A2	27776	B2	27777	C2	27779	A3	27760	B3	27761	C3	27763	21.50
ETRUSKA natural planters / Pflanzgefäße	23	22	21	A3	27760	B3	27761	C3	27763							24.50





## FRP. The light and durable material for planters.

FRP is a high-quality fibre-plastic composite material consisting of a thermosetting synthetic resin. Thanks to its very low weight, FRP-manufactured models are correspondingly easy to handle.

The glass fibres it contains ensure high rigidity and strength, even at high temperature fluctuations. This makes the material extremely weather and frost resistant.

FRP vessels are resistant to environmental influences and there is no risk of corrosion. The composite material also has a thermal insulating effect and a significantly lower heat distribution gradient than, for example, steel or aluminium, which is advantageous for planting, as the root balls of the plants are better insulated.

All FRP models are characterised by unsurpassed durability and long service life even under demanding conditions.

## GFK. Der leichte, strapazierfähige Werkstoff für Pflanzgefäße.

GFK ist ein hochwertiger Faser-Kunststoff-Verbundwerkstoff, der aus einem duroplastischen Kunstharz besteht. Dank seines sehr geringen Gewichtes sind GFK-gefertigte Modelle entsprechend leicht im Handling. Die enthaltenen Glasfasern sorgen für eine hohe Steifigkeit und Festigkeit, auch bei hohen Temperaturschwankungen. Damit ist das Material äußerst witterungs- und frostbeständig. GFK-Gefäße sind beständig gegen Umwelteinflüsse, es besteht zudem keine Korrosionsgefahr. Der Verbundwerkstoff wirkt zudem thermisch isolierend und hat einen deutlich geringeren Wärmeverteilungsgradienten als z.B. Stahl oder Aluminium, was für die Bepflanzung von Vorteil ist, da die Wurzelballen der Pflanzen besser isoliert werden. Alle GFK-Modelle zeichnen sich durch eine unübertroffene Haltbarkeit und lange Lebensdauer auch unter anspruchsvollen Bedingungen aus.



For our new NEW LOFT planters, our designers have developed exclusive new surfaces. Mirror Shine, for instance, is characterised by an intense, reflecting sheen.

Für unsere neuen NEW LOFT Pflanzgefäße haben unsere Designer exklusive neue Oberflächen entwickelt. Mirror Shine z.B. zeichnet sich durch einen intensiven, spiegelnden Glanz aus.





# NEW LOFT



The anthracite version has a slightly roughened surface.  
Die Anthrazit-Variante verfügt über eine leicht angeraute Oberfläche.



GLOSSY, SILKY  
OR MATTE.



## Glänzend, seidig oder matt.

Für unsere NEW LOFT Pflanzgefäße haben unsere Designer schöne neue Oberflächen entwickelt. Mirror Shine z.B. zeichnet sich durch einen intensiven, spiegelnden Glanz aus. Bronze und Champagner bezaubern mit einem weichen, seidigen Glanz. Anthrazit schließlich kommt sehr metallisch und mit einer angerauten Oberfläche daher. So unterschiedlich die Finishes auch sind, lassen Sie sich doch ganz wunderbar miteinander kombinieren. Alle NEW LOFT Pflanzgefäße werden in unserer europäischen Fabrik im KOSOVO hergestellt. Das bedeutet kurze Lieferzeiten, weniger Transportemissionen (im Vergleich zu Produkten aus Asien) und natürlich höchste Qualität.

Our designers have developed beautiful new surfaces for our NEW LOFT planters. Mirror Shine, for example, is characterised by an intense, mirror-like sheen. Bronze and Champagne enchant with a soft, silky sheen. Anthracite, finally, is very metallic and has a rough surface. The different the finishes are though, they all can be combined wonderfully with each other. All NEW LOFT planters are manufactured in our European factory in KOSOVO. This means short delivery times, less transport emissions (compared to products from Asia) and of course the highest quality.



Passgenaue Pflanzensätze erhältlich.



### NEW LOFT BODENVASEN

Ø	Ø	□	□	kg	champagner	anthrazit	UVP zzgl. MwSt.	INLINER
30	23	80	77	8	A 23890	E 23891	175,-	22985
31	23	100	97	12	B 23894	F 23895	239,-	22985
32	23	120	117	14	C 23898	G 23899	285,-	22985
34	23	150	147	17	D 23902	H 23903	349,-	22985

Ø	Ø	□	□	kg	bronze	mirror shine	black iron
30	23	80	77	8	I 23893	N 24080	R 24141
31	23	100	97	12	K 23897	O 24081	S 24142
32	23	120	117	14	L 23901	P 24082	T 24143
34	23	150	147	17	M 23905	Q 24083	U 24144

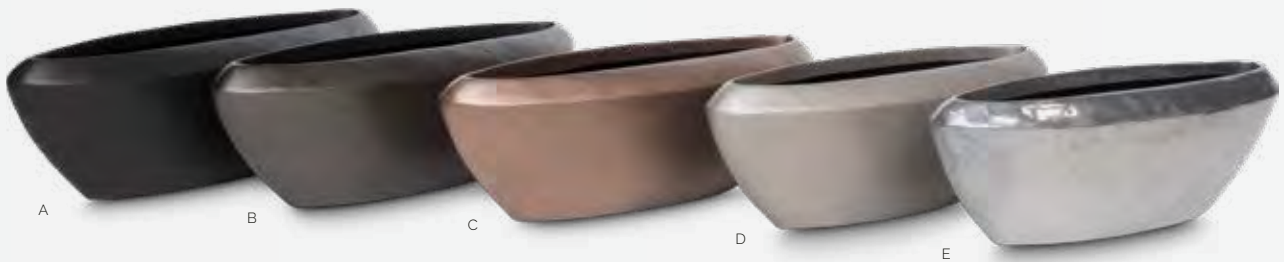
Prices and Inliners as above listed  
Preise und Inliner wie oben genannt





# NEW LOFT





NEW LOFT TABLE PLANTERS / TISCHGEFÄSSE

□	□	□	□	kg	black iron	anthrazit	bronze	champagner	mirror shine
100	30	30	26	2.5	A 24592	B 24589	C 24591	D 24590	E 24588

Sales price  
excl. VAT

UVP zzgl. MwSt.

219,-



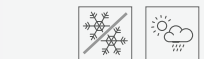
NEW LOFT FLOOR PLANTERS / BODENGEFÄSSE

∅	∅	□	□	kg	black iron	anthrazit	bronze	champagner	mirror shine
50	38	40	39	5.3	A 24145	C 24085	E 24087	G 24084	I 24086
68	46	55	54	9.8	B 24146	D 24089	F 24091	H 24088	K 24090

Sales price  
excl. VAT

UVP zzgl. MwSt.

229,-





# CLASSIC SHAPES WITH INTERESTING GRAPHITE SURFACE KLASSISCHE FORM MIT INTERESSANTER GRAPHIT OBERFLÄCHE



The new CLIFF planters made of fibreglass-reinforced plastic and their interesting graphite surface fit perfectly into any garden style. They are painted in different colors and sealed with a topcoat. Thus, they are scratch-resistant and suitable for outdoor use. A modern eye-catcher on your balcony or in the garden.

Die neuen CLIFF Pflanzgefäße aus Glasfaserverstärktem Kunststoff und ihrer interessanten Oberfläche aus Graphit passen sich perfekt jedem Gartenstil an. Sie sind in unterschiedlichen Farben lackiert und mit einem Topcoat versiegelt. Somit sind sie kratzfest und Outdoor-tauglich. Ein moderner Hingucker auf ihrem Balkon oder im Garten.



## CLIFF PLANTERS / PFLANZGEFÄSS

Product	Ø	□	▣	anthracite RAL 7021		olive grey RAL 7002		stone grey RAL 7030		brown		Sales price excl. VAT UVP zzgl. MwSt.
				A1	A2	B1	B2	C1	C2	D1	D2	
CLIFF planters / Pflanzgefäß	49	55	54	A1	27830	B1	27831	C1	27759	D1	27758	109,-
CLIFF planters / Pflanzgefäß	37	43	42	A2	27828	B2	27757	C2	27829	D2	27756	89,-
CLIFF planters / Pflanzgefäß	27	30	29	A3	27753	B3	27755	C3	27754	D3	27752	65,-





NEW!  
NEU!



CLIFF





NEW!  
NEU!

# CORUM



A1

A2



B1

B2



C2

C1

## Modern classics

CORUM planters are made of fibreglass reinforced plastic and have a smooth partly open porous surface. They are painted in different colors and sealed with a topcoat. Thus they are scratch-resistant and suitable for outdoor use. A modern eye-catcher for your terrace.

## Moderne Klassiker

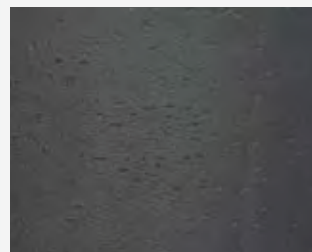
CORUM Pflanzgefäße sind aus glasfaserverstärktem Kunststoff und haben eine glatte, bis offenporige Oberfläche. Sie sind in unterschiedlichen Farben lackiert und mit einem Topcoat versiegelt. Somit sind sie kratzfest und outdoortauglich. Ein moderner Hingucker für ihre Terrasse.



stone grey RAL 7030



olive grey RAL 7002



anthracite RAL 7021

All CORUM planters come in a matte colour finish

Alle CORUM Gefäße zeichnen sich durch ein mattes Farbfinish aus.

### CORUM PLANTERS / PFLANZGEFÄSSE

Product	Ø	□	▣	stone grey RAL 7030			olive grey RAL 7002			anthracite RAL 7021			Sales price excl. VAT UVP zzgl. MwSt.	
				A1			B1			C1				
CORUM planters / Pflanzgefäße	39	37	36	A1	27706	B1	27704	C1	27705					79,-
CORUM planters / Pflanzgefäße	49	47	46	A2	27709	B2	27707	C2	27708					105,-



# CONICAL





C



The vessels of the CONICAL series are characterized by low weight and an insensitive 2K surface in automotive quality. A simple but balanced shape, a neutral white and a beautiful satin finish make NEW CONICAL a versatile all-rounder.

Die Gefäße der CONICAL Serie zeichnen sich durch geringes Gewicht und eine unempfindliche 2K Oberfläche in Automotive-Qualität aus. Eine einfache aber ausgewogene Form, neutrales Weiß und eine schöne satinierte Oberfläche machen NEW CONICAL zu einem vielseitigen Allrounder.



CONICAL (WHITE)

Ø	Ø	□	□	kg	traffic white RAL 9016		INLINER	
					verkehrsweiß	Sales price excl VAT UVP zzgl. MwSt.		
40	39	35	33	2.5	A	27797	95,-	18606
50	49	40	38	3.5	B	27802	122,-	18604
58	57	50	48	4	C	27807	159,-	18603





NEW!  
NEU!

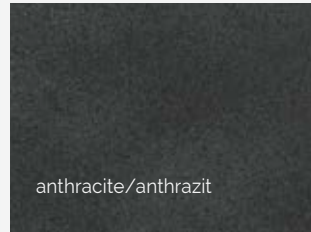


CONICAL

concrete finish







anthracite/anthrazit



olive grey /olivgrau



stone grey/steingrau



## New concrete finish.

CONICAL in a new look! The classic planter has retained its popular shape, but now convinces with a new surface in an attractive concrete look finish. Available in olive grey, anthracite and stone grey.

## Neuer Beton look.

CONICAL in neuem Gewand! Das klassische Pflanzgefäß hat seine beliebte Form behalten, überzeugt nun aber mit einer neuen Oberfläche in einem attraktiven Beton look. Erhältlich in oliv grau, anthrazit und steingrau.



olive grey /olivgrau



### CONICAL concrete finish PLANTERS / PFLANZGEFÄSSE

Product	Ø	⊙	□	▣	kg	anthracite RAL 7021			olive grey RAL 7002			stone grey RAL 7030			Sales price excl. VAT	
						A1	A2	A3	B1	B2	B3	C1	C2	C3	UVP zzgl. MwSt.	INLINER
CONICAL concrete finish	40	39	35	33	2.5	A1	27810	B1	27794	C1	27796	95.-	18603			
CONICAL concrete finish	50	49	40	38	3.5	A2	27809	B2	27799	C2	27801	122.-	18604			
CONICAL concrete finish	58	57	50	48	4	A3	27808	B3	27804	C3	27806	159.-	18606			



MADE IN EUROPE BY  
**fleur.<sup>®</sup>  
ami**

*la fleur*  
HOTEL



FIREWOOD





FIREWOOD FLOOR PLANTERS · BODENGEFÄSSE

∅	∅	□	□	kg		charcoal black	Sales price excl. VAT	
							UVP zzgl. MwSt.	INLINER
38	36	70	65	3,6	B	26982	149,-	18614
49	47	93	90	7,5	A	27123	205,-	18615



# Burned Wood.

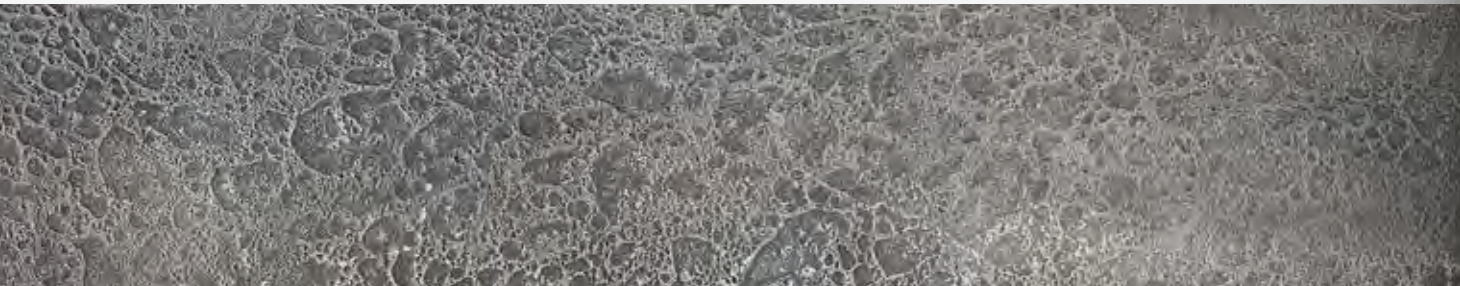
## Verkohltes Holz.

Black is the new black, or in other words, it has never been away and always is an effectful colour in any interior. Our brandnew Firewood planters are a good example for the strong impact black can have on any surrounding. And with its surface reminiscent of burnt wood, it contributes even more to an overall stylish atmosphere.

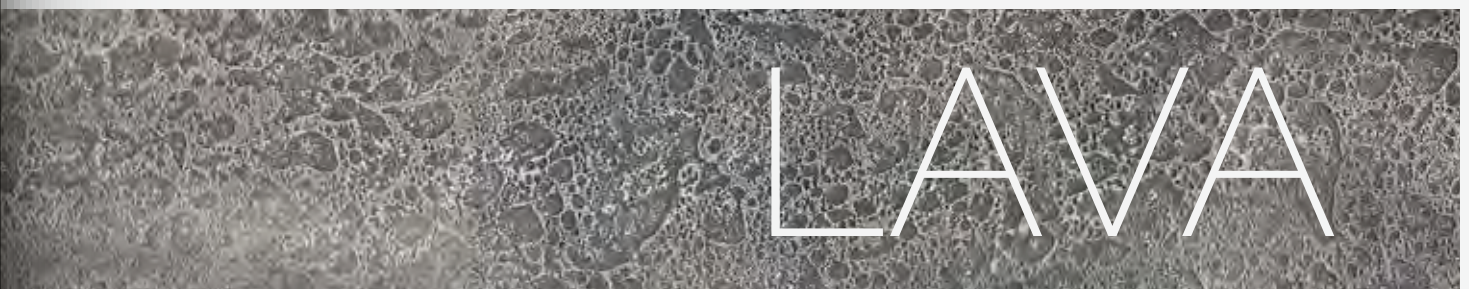
Schwarz ist das neue Schwarz, oder anders gesagt, es war noch nie weg und ist immer eine wirkungsvolle Farbe in jedem Interieur. Unsere brandneuen Firewood-Pflanzgefäße sind ein gutes Beispiel für die starke Wirkung, die Schwarz auf jede Umgebung haben kann. Und mit seiner an verbranntes Holz erinnernden Oberfläche trägt es sogar noch mehr zu einer stilvollen Gesamtatmosphäre bei.











LAVA



MADE IN EUROPE BY



LAVA





## Primeval stone / Urgestein

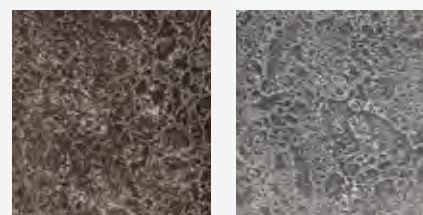
With their beautiful surface, our new LAVA planters look as if they were made from a piece of solid rock thousands of years ago. LAVA is made of a high-quality, lightweight GRP material. The planters are absolutely waterproof and suitable for both indoor and outdoor use!

Mit ihrer wunderschönen Oberfläche sehen unsere neuen LAVA-Pflanzgefäße aus, als wären sie vor Jahrtausenden aus einem Stück massiven Gesteins gefertigt worden. LAVA besteht aus einem hochwertigen, leichten GFK Material. Sie sind absolut wasserdicht und sowohl für den Innen- als auch den Außeneinsatz geeignet!



### LAVA FLOOR PLANTERS / BODENGEFÄSSE

Ø	Ø	□	□	kg		bronze patina		grey wash	Sales price excl. VAT	
									UVP zzgl. MwSt.	INLINER
29	28	38	34	3	A1	24862	B1	24863	89,-	17896
44	43	53	47	8	A2	24860	B2	24866	125,-	18604
46	44	40	35	7	A2	24859	B3	24865	139,-	18604
56	50	103	94	23	A4	27386	B4	27387	249,-	18606







ROYAL



# Simply stylish.

Einfach stilvoll.

The ROYAL planters are a successful combination of simple design and elegant finish. Made of robust synthetic resin, their surface is refined with a pretty silver leaf look in delicate champagne rosé or in titanium grey, which makes the large planters an elegant appearance.

Eine gelungene Kombination aus schlichter Formgebung und edler Oberflächengestaltung sind die ROYAL Pflanzkübel. Hergestellt aus robustem Kunstharz, ist ihre Oberfläche mit einer hübschen Blattsilber-Optik in zartem champagner-rosé oder in titan-grau veredelt, welche die großen Pflanzgefäße zu einer eleganten Erscheinung macht.



SALE!  
30%

## ROYAL FLOOR PLANTERS / BODENGEFÄSSE

∅	∅	□	□	kg	titan-grey titan-grau	Sales price excl. VAT UVP zzgl. MwSt.	champagne-pink champagner rosé	Sales price excl. VAT UVP zzgl. MwSt.
43	41	68	66	6,5	A 23811 <b>SALE</b>	<del>—335,—</del> <b>235,—</b>	C 23809 <b>SALE</b>	<del>—335,—</del> <b>235,—</b>
32	30	51	48	8	B 23812 <b>SALE</b>	<del>—225,—</del> <b>158,—</b>		





# Long, tall, cool.

Schlank, chic, cool.

**SALE!**  
**30%**



Stable rim for included inliner (see following page)  
Stabiler Rand für zugehörigen Pflanzeinsatz (siehe folgende Seite)

ROYAL FLOOR PLANTERS / BODENGEFÄSSE

Ø	Ø	□	□	kg	bronze		Sales price excl. VAT UVP zzgl. MwSt.		champagner rosé		Sales price excl. VAT UVP zzgl. MwSt.			
34	26,5	92	35	14	A	24070	<b>SALE</b>	<del>335,-</del>	<b>235,-</b>	C	24069	<b>SALE</b>	<del>335,-</del>	<b>235,-</b>
34	26,5	112	35	14	B	24068	<b>SALE</b>	<del>415,-</del>	<b>289,-</b>	D	24067	<b>SALE</b>	<del>415,-</del>	<b>289,-</b>









□



B

A

ROYAL FLOOR PLANTERS / BODENGEFÄSSE

Ø	Ø	□	□	kg	champagner-rosé	Sales price excl. VAT UVP zzgl. MwSt.
37	26	80	30	14	A	22120 335,-
46	30	100	30	14	B	22118 515,-

Supplied with removable  
plant insert. Herausnehmbarer  
Pflanzeinsatz inklusive.



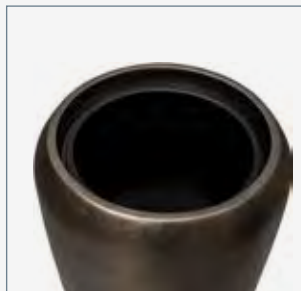


# Upper class. Oberklasse.



Easy planting and maintenance thanks to included plant insert. *Einfaches Bepflanzen dank integriertem Pflanzeinsatz.*

**SALE!**  
**30%**



Removable plant insert included.  
Herausnehmbarer Pflanzeinsatz inklusive.



## ROYAL FLOOR PLANTERS / BODENGEFÄSSE

Ø	Ø	□	□	kg	champagner-rosé	Sales price excl. VAT UVP zzgl. MwSt.	titan-grau titanium grey	Sales price excl. VAT UVP zzgl. MwSt.
34	26	75	30	13,0	A 22126	279,-	D 22127 <b>SALE</b>	<del>279,-</del> <b>195,-</b>
34	26	97	30	18,5	B 22124	349,-	E 22125 <b>SALE</b>	<del>349,-</del> <b>245,-</b>
34	26	117	30	20,0	C 22122	399,-	F 22123 <b>SALE</b>	<del>399,-</del> <b>277,-</b>



C



# URBAN





# Flat bottom shape.

## Flachbodenform.

The flat bottom shape is ideal for large and high plants that need a secure stand. In this way you can also give large solitary plants an impressive appearance.

Besonders für große und hohe Bepflanzungen, die einen sicheren Stand brauchen, ist die Flachbodenform ideal. So verschaffen Sie auch großen Solitärpflanzen einen beeindruckenden Auftritt.



### ROYAL FLOOR PLANTERS / BODENGEFÄSSE

Ø	Ø	□	■	kg	bronze		champagner rosé		Sales price excl. VAT UVP zzgl. MwSt.	
50	44.5	45	30	5	A	24062	C	24060	295.-	
65	57	58.5	30	8	B	24061	D	24059	469.-	





# Discreet. Dezent.

ROYAL planters, vases, bowls and decorative columns are a successful combination of reduced design and elegant appearance. The products are based on robust synthetic resin. The surfaces are finished with a pretty silver leaf look in delicate champagne pink and modern titanium grey. A counterweight in the bottom of the container provides additional stability for the large planters. A special advantage is also offered by optionally available plant inserts, with which the planters can be planted and decorated more quickly and flexibly.

Eine gelungene Kombination aus reduzierter Formgebung und edler Oberflächengestaltung sind die ROYAL Pflanzgefäße, Vasen, Schalen und Dekosäulen. Basis der Produkte bildet robustes Kunstharz. Die Oberflächen sind mit einer hübschen Blattsilber-Optik in zartem champagner-rosé und modernem titan-grau veredelt. Ein Kontergewicht im Gefäßboden sorgt bei den großen Pflanzgefäßen für zusätzliche Standsicherheit. Einen besonderen Vorteil bieten auch optional erhältliche Pflanzeinsätze, mit denen die Pflanzgefäße schneller und flexibler bepflanzt und dekoriert werden können.



The orchid planter has a special intermediate base with water drain which ensures that the sensitive roots of the orchids do not hang in the water permanently. The orchid planters are suitable for common 12 cm culture pots.

Der Orchideentopf verfügt über einen speziellen Zwischenboden mit Ablauf im Gefäß. Dieser sorgt dafür, dass die empfindlichen Wurzeln der Orchideen nicht permanent im Wasser hängen und überschüssige Feuchtigkeit unten im Topf gesammelt werden kann. Die Orchideentöpfe sind passend für gängige 12 cm Kulturtöpfe.

## ROYAL TABLE PLANTERS / TISCHGEFÄSSE

Ø	Ø	□	■	kg	champagner-rosé		titan-grau titanium grey		INLINER			
						Sales price excl. VAT UVP zzgl. MwSt.		Sales price excl. VAT UVP zzgl. MwSt.				
17	12,5	24	23		A	23086	55,-	B	23087	SALE	<del>55,-</del> 39,-	-
30	19	24	23		C	23088	119,-	D	23089	SALE	<del>119,-</del> 85,-	17895
40	28	32	30	3,3	E	22114	149,-	F	22115	SALE	<del>149,-</del> 105,-	17896
60	42	43	41	7,5	G	22112	299,-	H	22113	SALE	<del>299,-</del> 209,-	18604





E







# Impressive. Beeindruckend.

ROYAL is one of our most popular series and we are proud to present impressive new shapes and a new fascinating colour variation - bronze - this year.

ROYAL ist eine unserer beliebtesten Serien und wir sind stolz, Ihnen in diesem Jahr beeindruckende neue Formen und eine neue faszinierende Farbvariante - bronze - vorstellen zu dürfen.



### ROYAL FLOOR PLANTERS / BODENGEFÄSSE

Ø	Ø	□	□	kg	bronze		champagner rosé		Sales price excl. VAT UVP zzgl. MwSt.
36	30	55	54	5	A	24066	C	24065	219,-
46	38	67	66	7.4	B	24064	D	24063	319,-



# High-class. Hochklassig.



## ROYAL PEDESTALS · BOWLS / PODESTE · SCHALEN

Ø	Ø	□	□	kg	champagner-rosé		Sales price excl. VAT UVP zzgl. MwSt.	titanium grey titan grau		Sales price excl. VAT UVP zzgl. MwSt.
42	30	14	13	1.5	A	22102	125,-	C	22103 <b>SALE</b>	<del>125,-</del> <b>89,-</b>
55	43	18	17	3.5	B	22100	155,-	D	22101 <b>SALE</b>	<del>155,-</del> <b>109,-</b>
35 x 35	-	100	-	18.5	E	22116	545,-	F	22117 <b>SALE</b>	<del>545,-</del> <b>379,-</b>





# ROYAL

D



E





A



A



B



C



D



SALE!  
30%

Inside is matt coated!  
Can be used as a decorative bowl as well.  
Innen matt lackiert!  
Auch als Dekoschale einsetzbar.

ROYAL TABLE PLANTERS / TISCHGEFÄSSE

∅	∅	□	□	kg	champagner-rosé champagne-rosé	Sales price excl. VAT UVP zzgl. MwSt.	titan-grau titanium grey	Sales price excl. VAT UVP zzgl. MwSt.
48 x 22	38 x 15	17	15	1,5	A 22106	99,-	B 22107 SALE	<del>99,-</del> 69,-
65 x 13	63 x 11	15	10	1,5	C 22110	125,-	D 22111 SALE	<del>125,-</del> 89,-







# THE NEW TRIBECA PLANTER SERIES

*Luxurious look, budget price!*









# NEW TRIBECA SHAPE



For table or floor. Für Tisch oder Boden.

For the decoration of house, garden and terrace: The 100% waterproof NEW TRIBECA SHAPE bowls and planters are made of glass fibre reinforced plastic with 2K coating (white, anthracite, stone grey and olive grey ) and can be easily combined with one another to form an extraordinary coherent style.

Für die Gestaltung von Haus, Garten und Terrasse: Die 100% wasserdichten NEW TRIBECA SHAPE Schalen und Pflanzgefäße sind aus glasfaserverstärktem Kunststoff mit 2K-Beschichtung (weiß, anthrazit, steingrau und olivgrau) und lassen sich leicht miteinander kombinieren, um einen schönen durchgängigen Stil zu schaffen.



NEW TRIBECA BOWLS CURVED / SCHALEN RUND

Product	∅	□	▣	kg	white	anthracite	stone grey	olive grey
NEW TRIBECA bowls curved	40	18	17	3	A 23164-N	C 23166-N	E 23162-N	G 28328
NEW TRIBECA bowls curved	55	25	24	5.5	B 23165-N	D 23167-N	F 23163-N	H 28243

Sales price excl. VAT
UVP zzgl. MwSt.
75,-
125,-



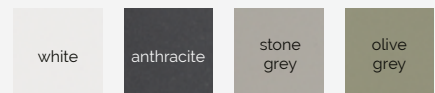






# Straight or curved!

Gerade oder gerundet.



## NEW TRIBECA SHAPE PLANTERS CYLINDRIC / CLASSIC

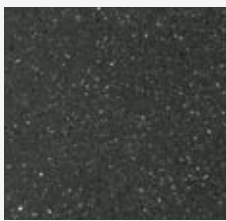
Product	∅	□	▣	kg		white	anthracite	stone grey	olive grey	Sales price excl. VAT UVP zzgl. MwSt.
NEW TRIBECA cyl. planters basic color	48	30	27	3,4	A	28068	23149-N	23143-N	28070	125,-
NEW TRIBECA cyl. with threads for optional castors	60	40	33	11	B	28071	23150-N	23144-N	28256	199,-
NEW TRIBECA cyl. with threads for optional castors	80	60	52	19,5	C	23148-N	23151-N	23145-N	28257	298,-

Product	∅	□	▣	kg		white	anthracite	stone grey	olive grey	Sales price excl. VAT UVP zzgl. MwSt.
NEW TRIBECA classic planters basic color	55	46	43	5,7	D	23152-N	23155-N	24318-N	28275	155,-
NEW TRIBECA classic planters basic color	65	54	53	11	E	23153-N	23156-N	24319-N	28276	235,-
NEW TRIBECA classic planters basic color	80	66	65	16,5	F	23154-N	23157-N	24320-N	28277	335,-



# New granite finish!

Neu Granit-Look Varianten!



granite anthracite



stone grey granite



clay green granite



## NEW TRIBECA SHAPE PLANTERS CYLINDRIC / CLASSIC GRANITE FINISH GRANIT LOOK

Product	∅	□	▣	kg		granite anthracite	granite stone grey	granite olive grey	Sales price excl. VAT UVP zzgl. MwSt.
NEW TRIBECA cyl. planters granite finish	48	30	28	5,8	A	28267	28270	28069	125,-
NEW TRIBECA cyl. planters granite finish	60	40	38	11	B	28268	28271	28273	199,-
NEW TRIBECA cyl. planters granite finish	80	60	78	19,5	C	28269	28272	28274	298,-

Product	∅	□	▣	kg		granite anthracite	granite stone grey	granite olive grey	Sales price excl. VAT UVP zzgl. MwSt.
NEW TRIBECA clas. planters granite finish	55	46	43	5,7	D	28284	28287	28290	155,-
NEW TRIBECA clas. planters granite finish	65	54	53	11	E	28285	28288	28291	235,-
NEW TRIBECA clas. planters granite finish	80	66	65	16,5	F	28286	28289	28292	335,-





NEW TRIBECA  
SHAPE

MADE IN EUROPE BY  
**fleur.  
ami**<sup>®</sup>





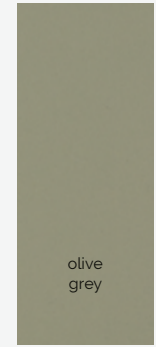
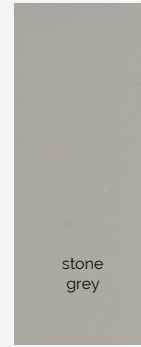
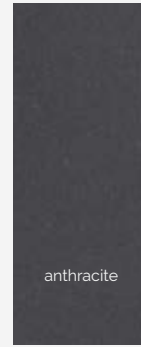
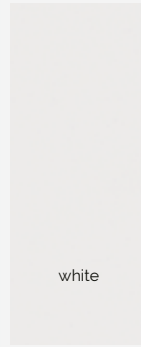


## Classic bowls.

Klassische Schalen.

The bowls on this page are sized so that they can be packed into each other and thus take up little space in the warehouse.

Die Schalen auf dieser Seite sind so dimensioniert, dass sie sich ineinander packen lassen und so nur wenig Platz im Lager benötigen.



NEW TRIBECA BOWLS / SCHALEN

Product	∅	□	▣	kg		white	anthracite	stone grey	olive grey	Sales price excl. VAT UVP zzgl. MwSt.
NEW TRIBECA bowls / Schalen basic colour	37	17	16	1.1	A	28065	28064	28063	28096	55,-
NEW TRIBECA bowls / Schalen basic colour	45	23	22	1.5	B	28062	28061	28060	28095	65,-
NEW TRIBECA bowls / Schalen basic colour	60	32	31	3.5	C	28059	28058	28057	28094	95,-







# NATURAL RAW





# Super bowls!

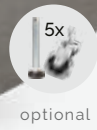
NEW TRIBECA SHAPE FLOOR PLANTER/BODENGEFÄSS XXL Natural raw

∅	∅	□	□	kg	stone grey stein grau	anthracite anthrazit	sales price excl. VAT UVP zzgl. MwSt.	Optional feet/casters Optionale Stellfüße/Rollen
100	90	50	42	18,0	A 24519-N	B 24541-N	429,-	5 pieces / Stück
120	110	60	52	31,0	- 24518-N	C 24540-N	519,-	7 pieces / Stück



#		sales price excl. VAT UVP zzgl. MwSt.
19780	adjustable feet, each for Stellfüße, je Stück	3.50
21996	Swivel castors, each for Gelenkrollen, je Stück	9.-

Hidden castors and adjustable feet  
optionally available  
Verdeckte Gelenkrollen und höhenver-  
stellbare Stellfüße optional erhältlich



In our NEW TRIBECA SHAPE vessels, the beautiful irregular grain of the surface creates a particularly authentic stone look and thus fits perfectly with the megatrend "New Naturalness".

Bei unseren NEW TRIBECA SHAPE Gefäßen sorgt die schöne unregelmäßige Körnung der Oberfläche für einen besonders authentischen Stein-Look und passt damit perfekt zum Megatrend "Neue Natürlichkeit."



MADE IN EUROPE BY  
**fleur.  
ami**<sup>®</sup>







Always the  
right size.

Immer die  
richtige Größe.



NEW TRIBECA SHAPE Natural raw Planter/Pflanzgefäß classic

Ø	Ø	□	□	kg	stone grey stein grau	anthracite anthrazit	sales price excl. VAT UVP zzgl. MwSt.	Optional feet/castors Optionale Stellfüße/Rollen
55	47	46	43	8,5	A 24500-N	D 24522-N	155,-	-
65	56	54	53	11	B 24499-N	E 24521-N	235,-	-
80	68	66	64	18,0	C 24498-N*	F 24520-N*	335,-	4 pieces / Stück

\* Hidden castors and adjustable feet  
optionally available for this item  
Verdeckte Gelenkrollen und höhenver-  
stellbare Stellfüße optional erhältlich  
für dieses Modell



#		Sales price excl. VAT UVP zzgl. MwSt.
19780	adjustable feet, each for Stellfüße, je Stück	3,50
21996	Swivel castors, each for Gelenkrollen, je Stück	9,-







MADE IN EUROPE BY  
**fleur.  
ami**<sup>®</sup>

  
**2 COLOURS**  
AVAILABLE



4x  
optional

C/F

D

A

4x  
optional

B/E





The new NEW TRIBECA Natural raw. NEW TRIBECA SHAPE Natural raw

Not only outdoors  
a real eye catcher!

Die neuen  
NEW TRIBECA Natural raw.  
Nicht nur im Außenbereich  
echte Blickfänger!

Ø	Ø	□	□	kg	stone grey stein grau	anthracite anthrazit	sales price excl. VAT UVP zzgl. MwSt.	Optional feet/castors Optionale Stellfüße/Rollen
55	45	22	22	5,5	A 24501-N	D 24523-N	125,-	-
73	59	30	30	10,5	B 24503-N *	E 24525-N *	185,-	4 pieces / Stück
95	78,5	44	41	17,5	C 24504-N *	F 24526-N *	255,-	4 pieces / Stück

\* Hidden castors and adjustable feet  
optionally available for the two larger variants  
Verdeckte Gelenkrollen und höhenverstellbare  
Stellfüße optional erhältlich für die beiden  
größeren Varianten



#	Sales price excl. VAT UVP zzgl. MwSt.
19780	3,50
21996	9,-







# Very versatile.

## Vielseitig einsetzbar.

Whether in office buildings or on your private terrace, the vessels of our NEW TRIBECA SHAPE series create a welcoming atmosphere.

Ob in Bürogebäuden oder auf Ihrer privaten Terrasse, die Gefäße der NEW TRIBECA SHAPE Serie sorgen für das besondere Wohlfühl-Ambiente.



### NEW TRIBECA SHAPE Natural raw Planter/Pflanzgefäß classic

Ø	Ø	□	□	kg	stone grey stein grau	anthracite anthrazit	sales price excl. VAT UVP zzgl. MwSt.
36	34	55	52	4,5	A 24517-N	E 24539-N	129,-
46	43	67	65	9,5	B 24516-N	F 24538-N	165,-
Ø	Ø	□	□	kg	stone grey stein grau	anthracite anthrazit	sales price excl. VAT UVP zzgl. MwSt.
35	34	78	77	8,5	C 24515-N	G 24537-N	135,-
43	41	100	99	12	D 24514-N	H 24536-N	199,-







NEW TRIBECA  
SHAPE

Natural raw











# I-conical highlights. I-konische Blickfänger.



C/F



A/D

B/E

## NEW TRIBECA SHAPE Natural raw

Ø	Ø	□	□	kg	stone grey stein grau	anthracite anthrazit	sales price excl. VAT UVP zzgl. MwSt.
40	38	80	78	9,0	A 24513-N	D 24535-N	165,-
46	44	95	92	11,5	B 24512-N	E 24534-N	199,-
50	48	110	108	13,5	C 24511-N	F 24533-N	245,-



Hidden ground plate  
for a stable position available  
Versteckte Grundplatte  
für extra festen Stand verfügbar







# TIMELESS

ZEITLOS







# NEW TRIBECA SHAPE

Natural raw



C/F

A/D

B/E

Hidden ground plate  
for a stable position available  
Versteckte Grundplatte  
für extra festen Stand verfügbar



## NEW TRIBECA SHAPE Natural raw

Ø	Ø	□	□	kg	stone grey stein grau	anthracite anthrazit	sales price excl. VAT UVP zzgl. MwSt.
39	22	90	88	9,5	A 24510-N	D 24532-N	199,-
52	32	120	117	16,5	B 24509-N	E 24531-N	299,-
65	41	150	147	29,5	C 24508-N	F 24530-N	345,-



G/J

H/K

## NEW TRIBECA SHAPE Natural raw



Ø	Ø	□	□	kg	stone grey stein grau	anthracite anthrazit	sales price excl. VAT UVP zzgl. MwSt.
60	43	43	41	9,5	G 24507-N	J 24529-N	165,-
80	60,5	57	54	15	H 24506-N	K 24528-N	249,-



# NEW TRIBECA

BLOCK & SOLID











# TRIBECA

## BLOCK



## NEW TRIBECA COLUMN PLANTER.

### NEW TRIBECA BLOCK PFLANZSÄULEN.

The column planters from the NEW TRIBECA BLOCK series are a modern design element for indoor and outdoor use. The waterproof planters are made of fibreglass-reinforced plastic and are available with various finishes.

Ein modernes Gestaltungselement für den Innen- und Außenbereich sind die Raumteiler aus der TRIBECA BLOCK Serie. Die wasserdichten Pflanzgefäße werden aus glasfaserverstärktem Kunststoff hergestellt und mit verschiedenen Finishes angeboten.





NEW TRIBECA COLUMN PLANTERS / PFLANZSÄULEN

Product	□	□	□	kg		white	Sales price excl. VAT UVP zzgl. MwSt.
NEW TRIBECA column planters white	33 x 33	70	57	11	A	28026	119,-
NEW TRIBECA column planters white	40 x 40	90	87	18,5	B	28023	175,-







NEW TRIBECA CUBIC PLANTERS / PFLANZKÜBEL QUADRATISCH

Product	□	□	□	kg		white	Sales price excl. VAT UVP zzgl. MwSt.
NEW TRIBECA cubic planters white	25 x 25	20	22	3,6	A	28032	59,-
NEW TRIBECA cubic planters white	35 x 35	30	32	6,5	B	28035	85,-
NEW TRIBECA cubic planters white	45 x 45	40	42	10,5	C	28038	119,-
NEW TRIBECA cubic planters white	55 x 55	50	52	15	D	28041	155,-



More colours  
see page 100





# NEW TRIBECA BLOCK





# TRIBECA

BLOCK







**TRIBECA SQUARE PLANTERS / PFLANZKÄSTEN QUADRATISCH**

Product	□	□	☰	kg		white	Sales price excl. VAT UVP zzgl. MwSt.	Optional feet/casters Optionale Stellfüße/Rollen
TRIBECA square planter, white	80 x 80	60	58	26	A	23098-N	399,-	6 pieces / Stück
TRIBECA square planter, white	100 x 100	80	77	36.5	B	23099-N	535,-	7 pieces / Stück

Hidden castors and adjustable feet optionally available  
Verdeckte Gelenkrollen und höhenverstellbare Stellfüße optional erhältlich



#		Sales price excl. VAT UVP zzgl. MwSt.
19780	adjustable feet, each for Stellfüße, je Stück	3,50
21996	Swivel castors, each for Gelenkrollen, je Stück	9,-







# TRIBECA

## SOLID



### TRIBECAPLANT BOX LARGE / PFLANZKASTEN GROSS

Product	□	□	□	kg		white	Sales price excl. VAT UVP zzgl. MwSt.	Optional feet/castors Optionale Stellfüße/Rollen
plant box large	80 x 35	35	32	11	A	28017	125,-	5 pieces / Stück
TRIBECA plant box large	100 x 45	45	42	18	B	28014	179,-	5 pieces / Stück
TRIBECA plant box large	150 x 50	50	47	29	-	28363	379,-	7 pieces / Stück



#		Sales price excl. VAT UVP zzgl. MwSt.
19780	adjustable feet, each for Stellfüße, je Stück	3,50
21996	Swivel castors, each for Gelenkrollen, je Stück	9,-

Hidden castors and adjustable feet  
optionally available  
Verdeckte Gelenkrollen und höhenver-  
stellbare Stellfüße optional erhältlich







NEW TRIBECA  
SOLID

MADE IN EUROPE BY  
**fleur.  
ami**<sup>®</sup>







Hidden castors and adjustable feet optionally available  
Verdeckte Gelenkrollen und höhenverstellbare Stellfüße optional erhältlich



#		Sales price excl. VAT UVP zzgl. MwSt.
19780	adjustable feet, each for Stellfüße, je Stück	3,50
21996	Swivel castors, each for Gelenkrollen, je Stück	9,-

## TRIBECA SOLID ROOM DIVIDER

### TRIBECA SOLID RAUMTEILER

The room dividers from the NEW TRIBECA SOLID series are a modern design element for indoor and outdoor use. The waterproof planters are made of fibreglass-reinforced plastic and are suitable for all season outdoor use.

Ein modernes Gestaltungselement für den Innen- und Außenbereich sind die Raumteiler aus der NEW TRIBECA SOLID Serie. Die wasserdichten Pflanzgefäße werden aus glasfaserverstärktem Kunststoff hergestellt und sind witterungsbeständig.

#### NEW TRIBECA ROOM DIVIDER / RAUMTEILER

Product	□	□	□	kg	
NEW TRIBECA room dividers basic color	70 x 35	70	67	17	A
NEW TRIBECA room dividers basic color	90 x 45	90	87	32	B

Sales price excl. VAT  
UVP zzgl. MwSt.

white

28008

28005

169,-

249,-

Optional feet/castors  
Optionale Stellfüße/Rollen

5 pieces / Stück

5 pieces / Stück





TRIBECA  
SOLID



## NEW TRIBECA SOLID FLOWERBOX SMALL.

NEW TRIBECA SOLID PFLANZKASTEN KLEIN.

### NEW TRIBECA PLANT BOX SMALL / PFLANZKÄSTEN KLEIN

Product	□	□	□	kg		Sales price excl. VAT	
						white	UVP zzgl. MwSt.
NEW TRIBECA plant box small	80 x 20	20	18	4	B	28330	115,-
NEW TRIBECA plant box small	100 x 30	30	28	10,5	C	28331	199,-





NEW!  
NEU!

# DIVISION

LITE





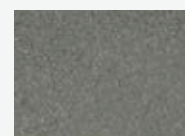
**DIVISION LITE CUBICAL PLANTERS**  
 Straight lines and simple shapes in concrete look define the look of the DIVISION LITE planters, room dividers, consoles, bowls and column planters. They are ideal for a modern design of outdoor areas. DIVISION LITE is made of glass fibre-reinforced plastic, which makes it suitable for outdoor use without restrictions.



**DIVISION LITE PFLANZGEFÄSSE**  
 Gerade Linien und schlichte Formen bestimmen die Optik der DIVISION LITE Pflanzgefäße, Raumteiler, Konsolen, Schalen und Pflanzsäulen. Sie eignen sich daher ideal für eine moderne Gestaltung von Außenbereichen. DIVISION LITE wird aus glasfaserverstärktem Kunststoff hergestellt, was sie uneingeschränkt outdoortauglich macht.

### DIVISION LITE CUBIC

□	▣	▤	▥	kg	concrete antracite	concrete stone grey	Sales price excl. VAT UVP zzgl. MwSt.	Optional feet/castors Optionale Stellfüße/Rollen	INLINER
30 x 30	24 x 24	34	29	5,6	A 22332-N	F 22333-N	83,-	-	17897
40 x 40	34 x 34	44	39	10	B 22334-N	G 22335-N	125,-	-	18604
50 x 50	44 x 44	54	49	14	C 22336-N	H 22337-N	158,-	-	18606
60 x 60	54 x 54	64	59	19,2	D 22338-N	I 22339-N	209,-	-	18608
80 x 80	74 x 74	84	79	39,5	E 22340-N	J 22341-N	419,-	5 pieces / Stück	18610



concrete stone grey



concrete anthracite



#		Sales price excl. VAT UVP zzgl. MwSt.
19780	adjustable feet, each for Stellfüße, je Stück	3,50
21996	Swivel castors, each for Gelenkrollen, je Stück	9,-

Hidden castors and adjustable feet optionally available  
 Verdeckte Gelenkrollen und höhenverstellbare Stellfüße optional erhältlich







# DIVIDER

## RAUMTEILER

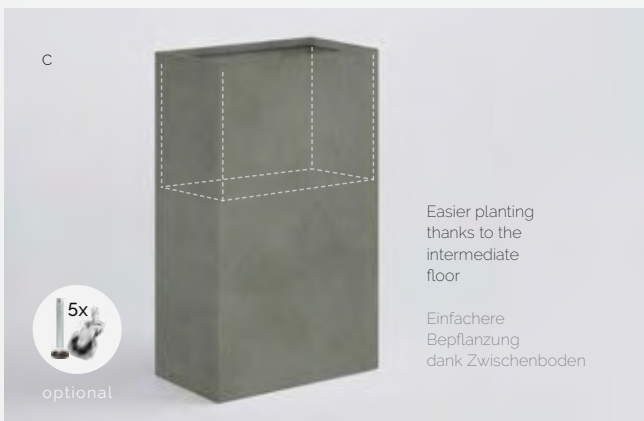
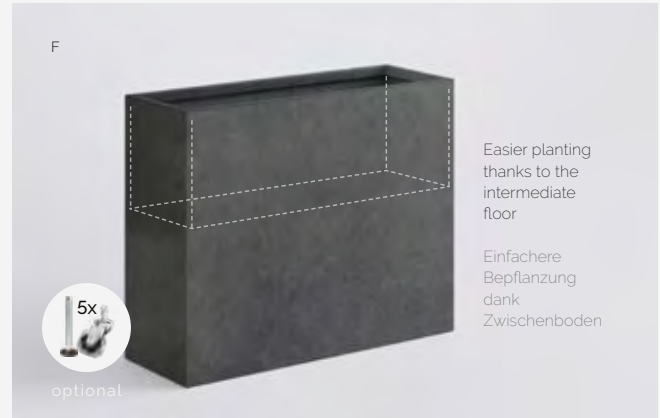
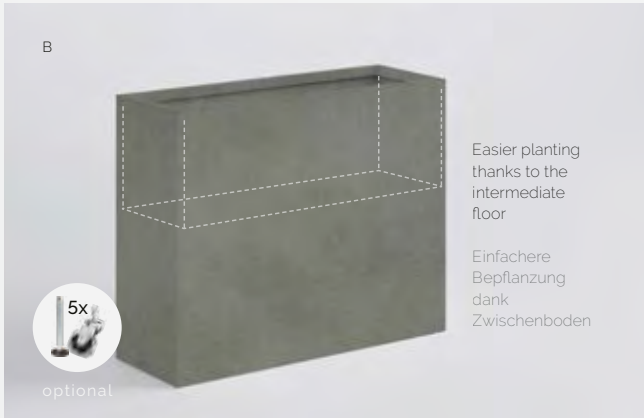


Thanks to its optional hidden casters fleur ami® room dividers are easy maneuverable.

Dank der optionalen verdeckten Rollen sind die fleur ami® Raumteiler leicht zu manövrieren.



	#	Sales price excl. VAT UVP zzgl. MwSt.
adjustable feet, each for Stellfüße, je Stück	19780	2,50
Swivel castors, each for Gelenkrollen, je Stück	21996	5,50



DIVISION LITE ROOM DIVIDERS / RAUMTEILER

					concrete stone grey		concrete antracite		Sales price excl. VAT	Optional feet/castors Optionale Stellfüße/Rollen
□	▣	□	▣	kg					UVP zzgl. MwSt.	
100 x 35	95 x 30	60	58	25,0	A	22357-N	E	22356-N	269,-	5 pieces / Stück
100 x 35	95 x 30	80	40	32,0	B	22359-N	F	22358-N	319,-	5 pieces / Stück
60 x 35	55 x 30	100	40	26,5	C	22361-N	G	22360-N	251,-	5 pieces / Stück
90 x 25	55 x 20	70	65	24,0	D	23797-N	H	23779-N	243,-	5 pieces / Stück



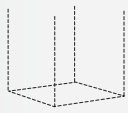
All room dividers have thread inserts for castors or feet | Alle Raumteiler verfügen über Gewindeeinsätze für Rollen/Stellfüße





# COLUMNS

SÄULEN



Easier planting thanks to the intermediate floor in the columns  
Einfachere Bepflanzung dank Zwischenboden bei den Säulen.



concrete stone grey



concrete anthracite

DIVISION LITE COLUMN PLANTERS / PFLANZSÄULEN

□	☒	□	☒	kg	concrete stone grey		concrete anthracite	
35 x 35	30 x 30	80	40	14,2	A	22347-N	B	22346-N
35 x 35	30 x 30	100	40	16,5	C	22343-N	D	22342-N
35 x 35	30 x 30	120	40	18,8	E	22345-N	F	22344-N
35 x 35	-	3	-	3	-	22349-N (Lid/Deckel)	-	22348-N (Lid/Deckel)

Sales price excl. VAT	INLINER
UVP zzgl. MwSt.	
159,-	17897
167,-	17897
192,-	17897

24,50





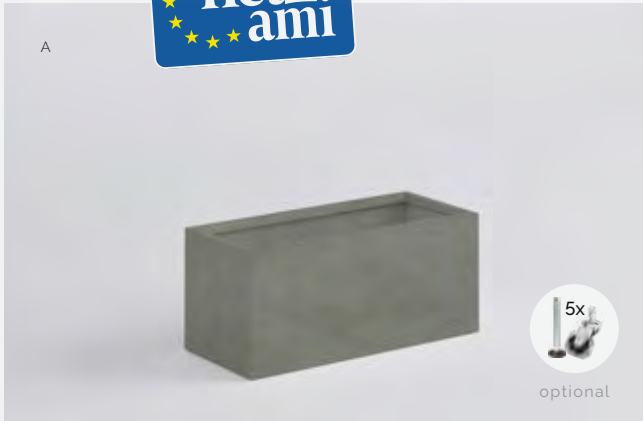


# LARGE

GROSS







DIVISION LITE LARGE PLANTERS / GROSSE PFLANZKÄSTEN

□	□	□	kg	concrete stone grey	concrete antracite	Sales price excl. VAT UVP zzgl. MwSt.
80 x 35	35	32	13	A 28215-N	D 28216-N	109,-
100 x 45	45	42	15	B 28212-N	E 28213-N	235,-
150 x 50	50	46	36	C 28365-N	F 28364-N	379,-

Optional feet/castors  
Optionale Stellfüße/Rollen

5 pieces / Stück

5 pieces / Stück

6 pieces / Stück



concrete stone grey



concrete antracite



adjustable feet, each for  
Stellfüße, je Stück  
Swivel castors, each for  
Gelenkrollen, je Stück

#	Sales price excl. VAT UVP zzgl. MwSt.
19780	3.50
21996	9,-

Hidden castors and adjustable feet  
optionally available  
Verdeckte Gelenkrollen und höhenverstellbare Stellfüße  
optional erhältlich







DIVISION LITE FLOWERBOXES / BLUMENKÄSTEN

□	□	□	kg		concrete stone grey	concrete antracite	Sales price excl. VAT UVP zzgl. MwSt.	
80 x 20	20	18	9	A	28315-N	C	28311-N	109,-
100 x 30	30	28	15	B	28313-N	D	28312-N	159,-

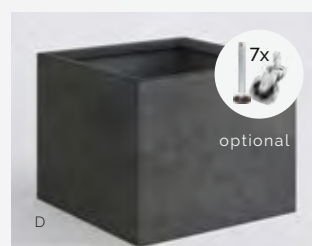
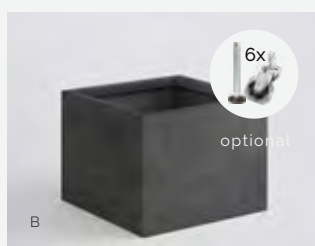
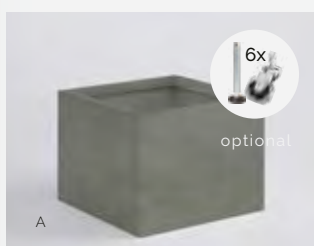




Fotomontage



BIG GROSS



adjustable feet, each for Stellfüße, je Stück  
Swivel castors, each for Gelenkrollen, je Stück

#	Sales price excl. VAT UVP zzgl. MwSt.
19780	3,50
21996	9,-

Hidden castors and adjustable feet optionally available  
Verdeckte Gelenkrollen und höhenverstellbare Stellfüße optional erhältlich



concrete stone grey



concrete anthracite

DIVISION LITE BIG SQUARE BOX

				kg	concrete stone grey	concrete antracite	Sales price excl. VAT UVP zzgl. MwSt.	Optional feet/castors Optionale Stellfüße/Rollen	
80 x 80	60	55	32	A	28369-N	B	28368-N	335,-	6 pieces / Stück
100 x 100	80	75	48	C	28367-N	D	28366-N	505,-	7 pieces / Stück







fa

AMAZING  
GRACE









# GRACE





The new variants of the GRACE series, made of light-weight, waterproof GRP material, captivate with their elegant and refined look. A special mixture of champagne & gold pigments is applied to the slightly structured surface. After that an antico-patina is applied, giving each individual model a very exceptional elegance. A premium-style product family with manifold shapes and a trendy finish for any purpose.

All GRACE planters are manufactured in our European factory in Kosovo. This means short delivery times, less transport emissions (compared to products from Asia) and of course the highest quality.

Die neuen Modelle der GRACE-Serie aus leichtem, wasserdichten GFK-Werkstoff bestehen durch ihren eleganten und edlen Look. Auf einer Oberfläche mit leichter und natürlicher Struktur wird eine spezielle Mischung aus Pigmenten von Champagner & Gold aufgebracht. Danach wird eine Antico-Patina appliziert, die jedem einzelnen Modell eine ganz außergewöhnliche Eleganz verleiht. Eine Produktfamilie im Premium-Style mit vielseitig einsetzbaren Formen und einem Trend-Finish.

Alle GRACE Pflanzgefäße werden in unserer europäischen Fabrik im KOSOVO hergestellt. Das bedeutet kurze Lieferzeiten, weniger Transportemissionen (im Vergleich zu Produkten aus Asien) und natürlich höchste Qualität.



GRACE FLOOR PLANTERS / BODENGEFÄSSE

Ø	Ø	□	□	kg		champagner gold + patina	Sales price excl. VAT UVP zzgl. MwSt.	INLINER
31	23	70	56	8	A	24178	159,-	17895
37	29	90	76	13,5	B	24179	199,-	17896
52	44	120	106	17	C	24180	329,-	17897
41	33	41	30	4,5	D	24175	99,-	17897
50	42	50	48	5	E	24206	159,-	18603
67	59	67	65	7,5	F	24176	239,-	18606
80	72	80	78	16	G	24177	315,-	18608







# ROCKY





## Raw beauties.

Made of light-weight FRP with real bronze pigments, the ROCKY planters score with their very special appearance and low weight. Through oxidation processes, a genuine and natural patina forms on the surface of the pot over time - naturally without rusting. A hole can easily be drilled in the bottom of the container for outdoor planting.



Outdoor use during frostfree periods possible  
 Kann in frostfreien Monaten im Freien verwendet werden



### ROCKY FLOOR PLANTERS / BODENGEFÄSSE

Ø	Ø	□	▣	kg	Sales price excl. VAT UVP zzgl. MwSt.		INLINER
					bronze	black	
35	30	79	69	9	A 24127	E 24165	155,- 17897
43	38	100	88	14	B 24128	F 24166	235,- 18603
60	38	43	33	6,5	C 24129	G 24167	195,- 18603
80	48	57	52	10,5	D 24130	H 24168	309,- 18605

## Rauhe Schönheiten.

Hergestellt aus Kunststoff mit echten Bronze-pigmenten punkten die ROCKY Pflanzgefäße mit ihrer ganz besondere Optik und einem geringen Gewicht. Durch Oxidationsprozesse bildet sich mit der Zeit eine echte und natürlich anmutende Patina auf der Gefäßoberfläche - selbstverständlich ohne zu rosten. Für eine Bepflanzung im Aussenbereich kann problemlos ein Loch in den Gefäßboden gebohrt werden.





# MAGNIFICO





# Strong Character

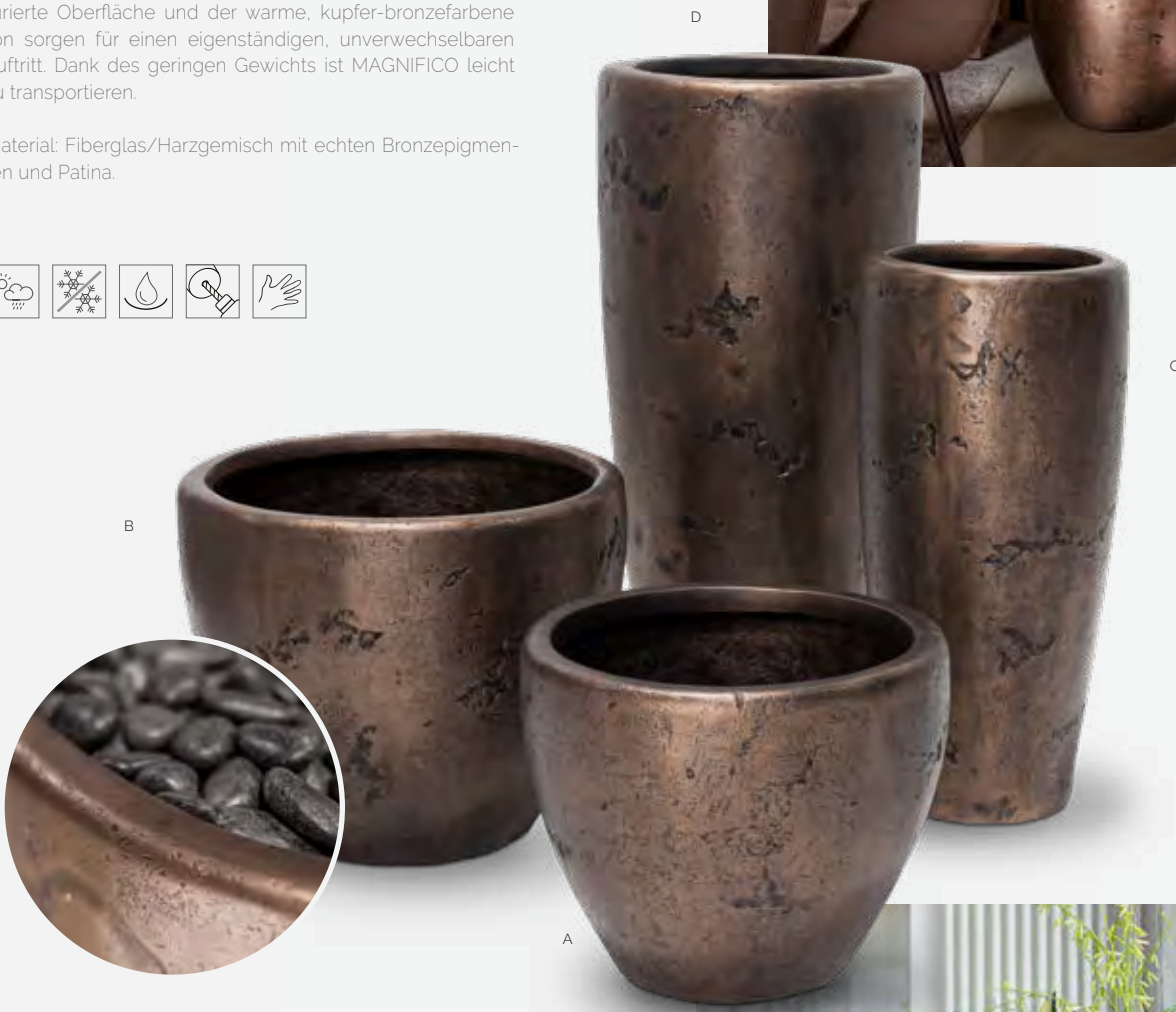
Our MAGNIFICO series radiates a down-to-earth but at the same time valuable elegance. The beautifully structured surface and the warm, copper-bronze tone ensure an independent, unmistakable appearance. Thanks to its light weight, MAGNIFICO is easy to transport.

Material: fibreglass/resin mixture with genuine bronze pigments and patina.

# Starker Charakter

Unsere MAGNIFICO Serie strahlt eine bodenständige, aber gleichzeitig auch wertige Eleganz aus. Die schön strukturierte Oberfläche und der warme, kupfer-bronzefarbene Ton sorgen für einen eigenständigen, unverwechselbaren Auftritt. Dank des geringen Gewichts ist MAGNIFICO leicht zu transportieren.

Material: Fiberglas/Harzgemisch mit echten Bronzepigmenten und Patina.



D

C

B

A



MAGNIFICO PFLANZSÄULEN

∅	∅	□	□	kg		antique bronze antik-bronze	Sales price excl. VAT UVP zzgl. MwSt.	INLINER
47	43	40	37	2,9	A	24181	139,-	18604
56	52	47	45	4	B	24204	189,-	18606
35	31	72	70	8,6	C	24182	189,-	18614
46	42	92	90	12	D	24183	269,-	18604









# CORAL



# CORAL



The large CORAL floor planter is an impressive appearance. Planted with a matching tree, it creates a great wow effect.

Das große CORAL Bodengefäß ist eine markante Erscheinung. Bepflanzt mit einem passenden Baum sorgt es für einen tollen Wow-Effekt.





Using STAGE pedestals enhances the impact of the planters

Mit unseren STAGE Säulen lässt sich der Effekt der CORAL Gefäße nochmal steigern



The high variants set special accents with their presence. They are available in three sizes and two colours.

Die hohen Varianten setzen mit ihrer Präsenz besondere Akzente. Sie sind in drei Größen und zwei Farben verfügbar.



# CORAL

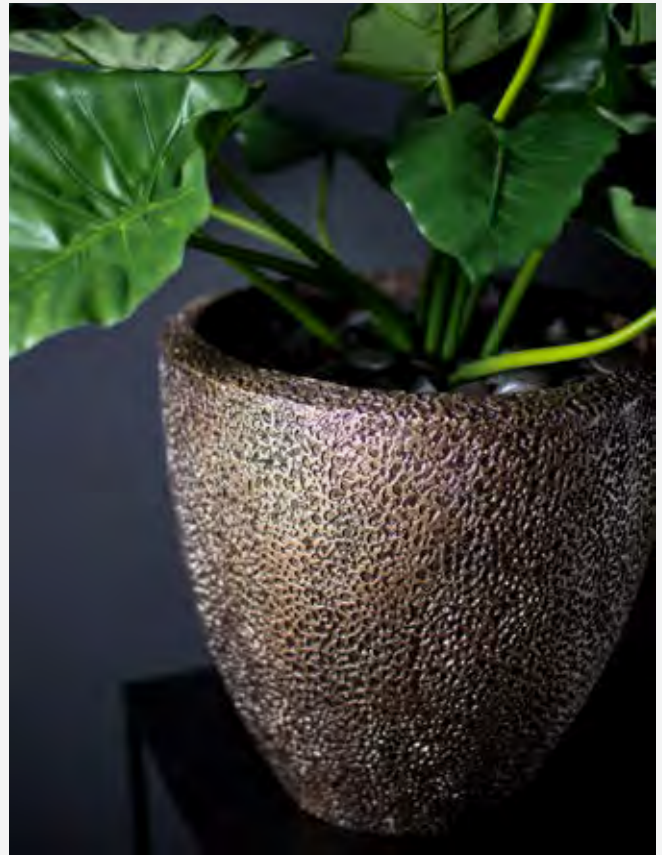
bronze patina



# Organic design.

The surface of our new CORAL series was inspired by the beautiful and delicate structure of coral. In combination with the softly shimmering bronze coating or the stylish black granite surface, CORAL is another beautiful example of elegance and noble design in the fleur ami portfolio.

Die Oberfläche unserer neuen CORAL Serie wurde von der schönen und zarten Struktur von Korallen inspiriert. In Kombination mit der sanft schimmernden Bronzebeschichtung oder der stylishen granit schwarzen Oberfläche ist CORAL ein weiteres schönes Beispiel für Eleganz und edles Design im fleur ami Portfolio.



## CORAL FLOOR VESSELS / BODENVASEN

Ø	Ø	□	□	kg	bronze patina	Sales price excl. VAT UVP zzgl. MwSt.	INLINER	
31	29	70	65	11	A	25528	149,-	17896
37	35	90	85	16.5	B	25529	199,-	18614
52	50	120	115	21	C	25530	319,-	18605
41	39	41	38	5	D	25375	129,-	18603
50	48	50	48	6.5	E	25376	169,-	18605
67	65	67	62	12	F	25526	239,-	18608
80	78	80	77	16.5	G	25527	319,-	18610







NEW!  
NEU!

# CORAL

granite finish





# New granite look.

The new models of the CORAL series impress with their elegant shape and interesting look. They are made of glass fiber reinforced polyester composite and thus suitable for indoor and outdoor use. Color pigments are applied in a special process, which thus provide an authentic granite look. In addition, a UV-resistant, transparent protective varnish ensures a particularly durable surface.

Die neuen Modelle der CORAL-Serie bestechen durch ihre elegante Form und interessanten Look. Sie sind aus glasfaserverstärktem Polyester Composite und somit für den In- und Outdoor Bereich geeignet. Es werden in einem speziellen Verfahren Farbpigmente aufgetragen, die so für einen authentischen Granit Look sorgen. Zusätzlich sorgt ein UV-beständiger, transparenter Schutzlack für eine besonders langlebige Oberfläche.



Little dots of white and brown on an anthracite base colour create this awesome granite look / weiße und braune Farbtupfer auf anthrazifarbenerm Grund erzeugen diesen schönen Granit Look

## CORAL FLOOR VESSELS / BODENVASEN

Ø	Ø	□	□	kg	granite anthracite	Sales price excl VAT UVP zzgl. MwSt.	INLINER	
31	29	70	65	11	A	27930	149,-	17896
37	35	90	85	16.5	B	27929	199,-	18614
52	50	120	115	21	C	27928	319,-	18605
41	39	41	38	5	D	27825	129,-	18603
50	48	50	48	6.5	E	27826	169,-	18605
67	65	67	62	12	F	27927	239,-	18608
80	78	80	77	16.5	G	27926	319,-	18610











EXOTIC  
CROC

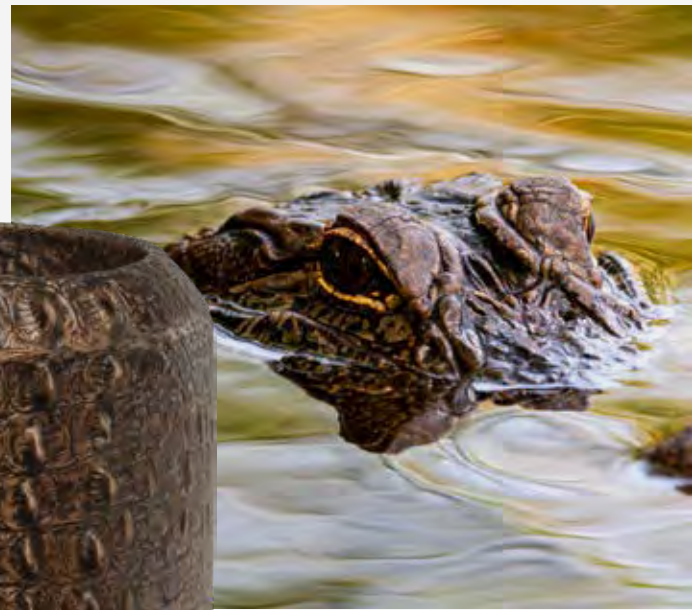






# UNIQUE

Einzigartig



An absolute eye-catcher! The CROC planter, made of light, robust polystone, lives up to its name. The reptile-like surface in bronze conjures up a touch of exoticism in any ambience. All CROC planters are manufactured in our European factory in Kosovo. This means short deliverytimes, less transport emissions (compared to products from Asia) and of course the highest quality.

Ein absoluter Hingucker! Das Pflanzgefäß CROC, aus leichtem, robustem Glasfaserverbundwerkstoff gefertigt, macht seinem Namen alle Ehre. Die reptilienähnliche Oberfläche in Bronze zaubert einen Hauch von Exotik in jedes Ambiente. Alle CROC Pflanzgefäße werden in unserer europäischen Fabrik im Kosovo hergestellt. Das bedeutet kurze Lieferzeiten, weniger Transportemissionen (im Vergleich zu Produkten aus Asien) und natürlich höchste Qualität.

### CROC FLOOR PLANTERS / BODENGEFÄSSE

Ø	Ø	□	□	kg	bronze	Sales price excl. VAT UVP zzgl. MwSt.
47	36	56	50	6,5	A 24578	195,-
50	39	100	95	21,5	B 26992	315,-







MADE IN EUROPE BY  
 fleur.  
ami<sup>®</sup>

# TOGA





# FLOATING. Fließend.

The surface structure of the NEW TOGA planters convince with its unusual and vibrant look. The innovative material mix of glassfibre reinforced plastic makes them lightweight, sturdy and suitable for outdoor use.

Die Oberflächenstruktur der NEW TOGA-Pflanzgefäße überzeugt durch ihren ungewöhnlich lebendigen Look. Der hochwertige Glasfaserverbundwerkstoff macht die Gefäße leicht, robust und Outdoor-tauglich.

C

B



A

### NEW TOGA FLOOR PLANTERS · BODENGEFÄSSE

Ø	Ø	□	□	kg	black	Sales price excl. VAT	INLINER
						UVP zzgl. MwSt.	
46	32	50	47	6,6	A 18700	225,-	18614
42	29	70	63	10,8	B 18696	239,-	18614
52	33	100	93	19	C 18698	365,-	18615

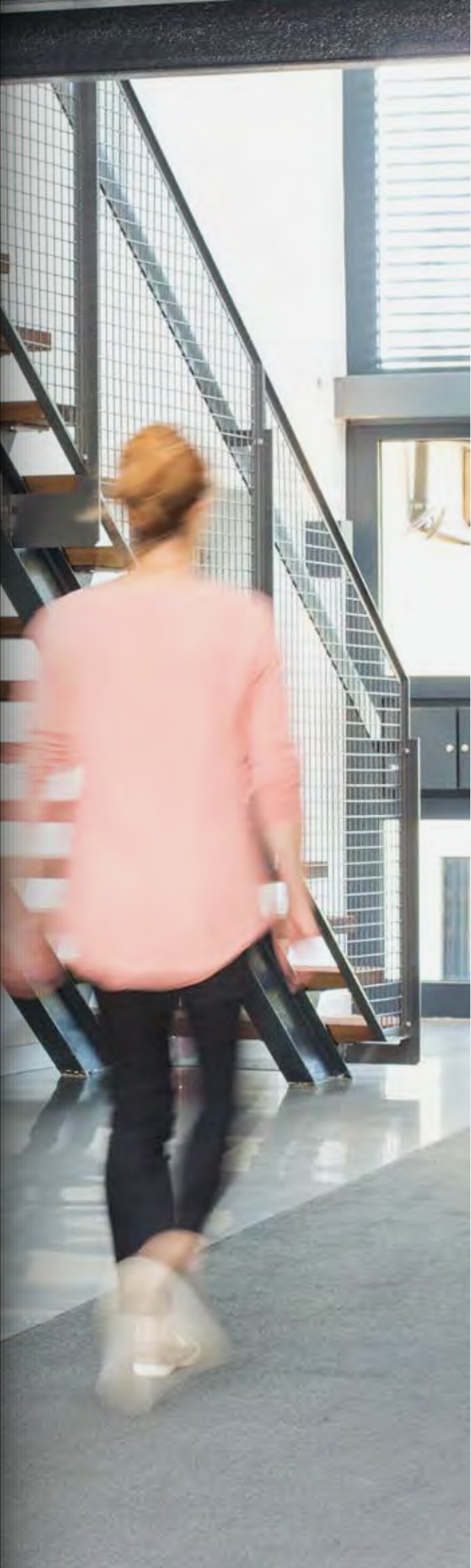


# MUSCHEL

100%  
HAND  
MADE







# An impressive statement of good taste.

Ein eindrucksvoller Beweis guten Geschmacks.



## XXL Planter



SHELL FLOOR PLANTERS / MUSCHEL BODENGEFÄSSE

Ø	Ø	□	▣	kg	M. o. p. white	Sales price excl. VAT	
						UVP zzgl. MwSt.	INLINER
40	30	77	73	10	A 19496	385,-	17896
50	37	96	93	15,5	B 19498	649,-	18603
74	57	140	138	35	C 20374	1425,-	18606





E





# Most asked for.

Sehr gefragt.

SALE!  
30%



## SHELL FLOOR PLANTERS / MUSCHEL BODENGEFÄSSE

Ø	Ø	□	□	kg	M. o. p. brown	Sales price excl. VAT UVP zzgl. MwSt.	M. o. p. silver-blue	Sales price excl. VAT UVP zzgl. MwSt.	INLINER
40	30	77	73	10	A 19495	385,-	D 21953 SALE	<del>605,-</del> 425,-	17896
50	37	96	93	15.5	B 19497	649,-	E 21954 SALE	<del>869,-</del> 609,-	18603
74	57	140	138	35	C 20373	1425,-	F 22193 SALE	<del>1859,-</del> 1295,-	18606







100%  
HAND  
MADE

fa  
Art & Design





# Natural harmony.



Natürlich harmonisch.

Made from mostly pentagonal shell pieces, the planters of this new SHELL variation appear a little more harmonious and softer in shape. All the more the shimmering shine of mother-of-pearl unfolds its fascination with these vessels. These new SHELL vessels are available in 3 different sizes and come in the colours white, brown and silver.

Hergestellt aus vorwiegend fünfeckigen Muschelstücken, erscheinen die neuen Gefäße unserer MUSCHEL Serie noch ein wenig harmonischer und weicher in der Formgebung. Umso mehr tritt der wunderbar schimmernde Glanz der Perlmutteroberflächen in den Vordergrund. Die Gefäße sind in drei verschiedenen Größen und Farben lieferbar.

## SHELL PLANTERS / MUSCHEL GEFÄSSE

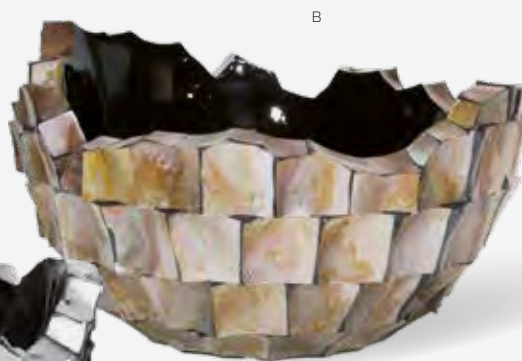
Ø	□	kg	M. o. p. brown	M. o. p. white	Sales price excl. VAT UVP zzgl. MwSt.
36	25	3,5	A 23682	C 23678	119,-
52	37	7	B 23683	D 23679	249,-











## Mother-of-pearl, seaborn jewelry.

Perlmutter, ein  
Juwel aus dem Meer.



Genuine, hand-applied shells make the beautifully shaped planters of the SHELL series an exclusive and shimmering highlight in any decoration. With great effort and precision, the shell pieces are pieces of white, brown or silver-blue mother-of-pearl are applied to a fibreglass body with great effort and precision before they are grouted and finally finished. The shells are finished with a high-gloss lacquer on the inside, so that they look beautiful even without decoration.

Echte, in Handarbeit aufgebrachte Muscheln machen die formschönen Pflanzgefäße der MUSCHEL-Serie zu einem exklusiven und schimmernden Highlight in jeder Dekoration. Mit großem Aufwand und in Präzision werden die Muschelstücke aus weißem, braunem oder silberblauem Perlmutter auf einen Fiberglas-Korpus aufgebracht, bevor sie verfugt und abschließend noch einmal überarbeitet werden. Die Schalen sind von innen mit einem Hochglanzlack veredelt, so dass sie auch ohne Dekoration wunderschön zur Geltung kommen.

### SHELL BOWLS / MUSCHEL SCHALEN

Ø	□	kg		M. o. p. brown		M. o. p. white	Sales price excl. VAT UVP zzgl. MwSt.	M. o. p. silver-blue	Sales price excl. VAT UVP zzgl. MwSt.
40	24	3.5	A	19580	-	19581	249,-	E	21956 <b>SALE</b> <del>399,-</del> <b>279,-</b>
60	33	6.5	B	19582	D	19589	419,-	F	21958 <b>SALE</b> <del>589,-</del> <b>398,-</b>
								G	21957 <b>SALE</b> <del>995,-</del> <b>598,-</b>







A



B



C

The inside is coated and can be used as a deco bowl as well.  
Innen lackiert!  
Auch als Dekoschale einsetzbar.

SALE!  
30%

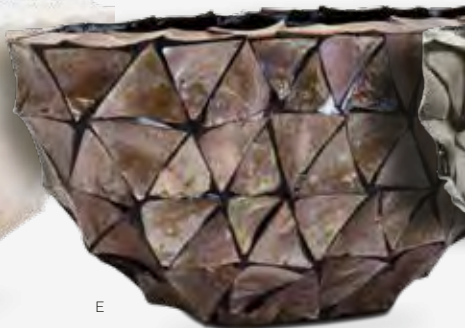


# Opalescent colours.

Schillernde Farben.



D



E



F

SALE!  
30%

## SHELL BOWLS / MUSCHEL SCHALEN

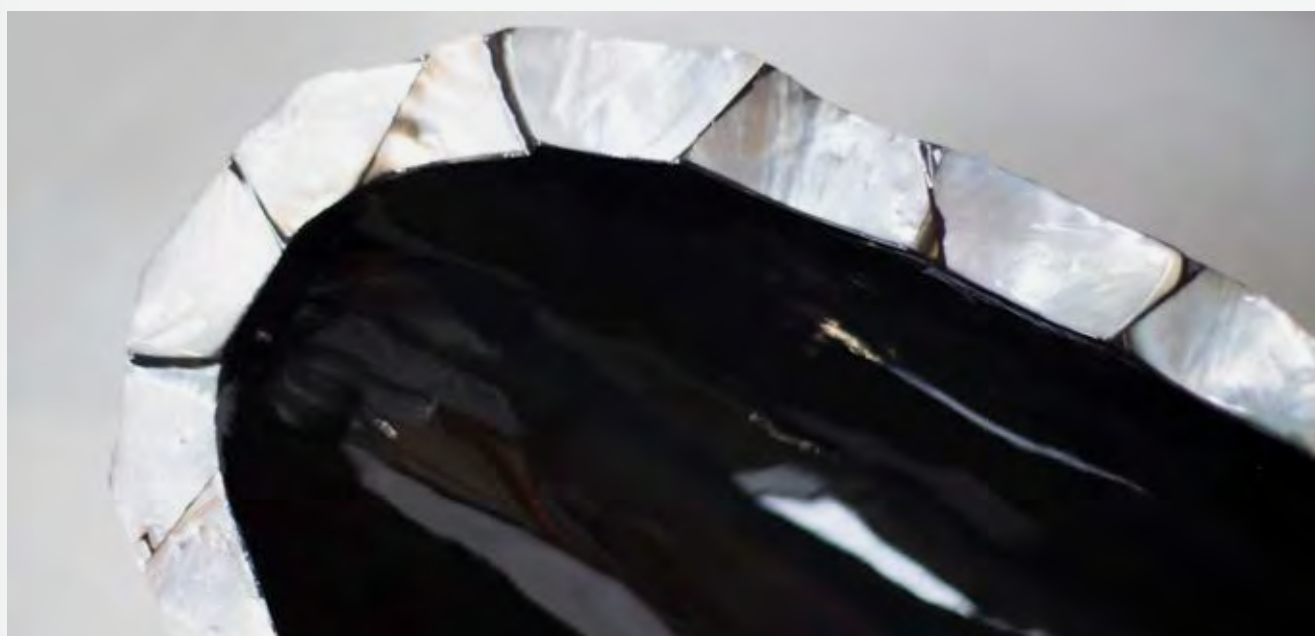
Ø	Ø	□	▣	kg	M. o. p white	M. o. p brown	Sales price excl. VAT UVP zzgl. MwSt.	M. o. p silver-blue	Sales price excl. VAT UVP zzgl. MwSt.
46 x 20	43 x 14	13	9	1.4	A 21102	B 21103	125,-	C 21964 SALE	<del>195,-</del> 136,-
60 x 26	53 x 20	30	25	6	D 22209	E 22210	275,-	F 22208 SALE	<del>395,-</del> 276,-







B











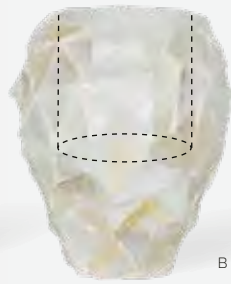
With intermediate bottom for orchids!  
Mit Zwischenboden für Orchideen!

SALE!  
40%

Handcrafted  
single copies.



A



B



C

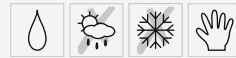
∅	∅	□	■	kg	M.o.p. brown	M.o.p. white	Sales price excl. VAT UVP zzgl. MwSt.	M.o.p. silver-blue	Sales price excl. VAT UVP zzgl. MwSt.
17	12	24	12	1.5	A 19649	B 19650	65,-	C 21963	SALE <del>105,-</del> 63,-

Handgefertigte Unikate.

Der Orchideentopf verfügt über einen speziellen Zwischenboden mit Ablauf im Gefäß. Dieser sorgt dafür, dass die empfindlichen Wurzeln der Orchideen nicht permanent im Wasser hängen und überschüssige Feuchtigkeit unten im Topf gesammelt werden kann. Die Orchideentöpfe sind - ebenso wie die Tischgefäße - passend für gängige Kulturtöpfe.



D



E



F

SALE!  
30%



SHELL TABLE PLANTERS / MUSCHEL TISCHGEFÄSSE

∅	∅	□	■	kg	M. o. p brown	M. o. p white	Sales price excl. VAT UVP zzgl. MwSt.	M. o. p silver-blue	Sales price excl. VAT UVP zzgl. MwSt.
60 x 15	56 x 12	18	17	4	D 19651	E 19652	149,-	F 21959	SALE <del>229,-</del> 159,-



# EXECUTIVE STYLE

GEHOBENER STIL







BIGGER.

100%  
HAND  
MADE

GRÖßER.



## SHELL PLANTERS / MUSCHEL GEFÄSSE

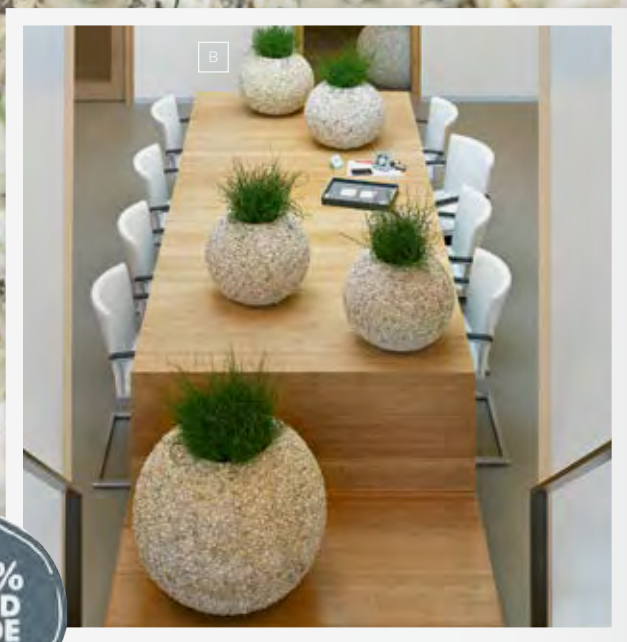
Ø	□	kg	M. o. p. brown	M. o. p. white	UVP zzgl. MwSt. sales price excl. VAT	M. o. p. silver-blue	UVP zzgl. MwSt. sales price excl. VAT	INLINER
60	50	14,5	A 24371	B 24372	399,-	C 24373 SALE	—555,- 385,-	18605
70	60	19	D 24374	E 24375	585,-	F 24376 SALE	—829,- 579,-	18607





JUNCUS EFFUSUS

# BEACH



100%  
HAND  
MADE





# For shell collectors.

Für Muschelsammler.



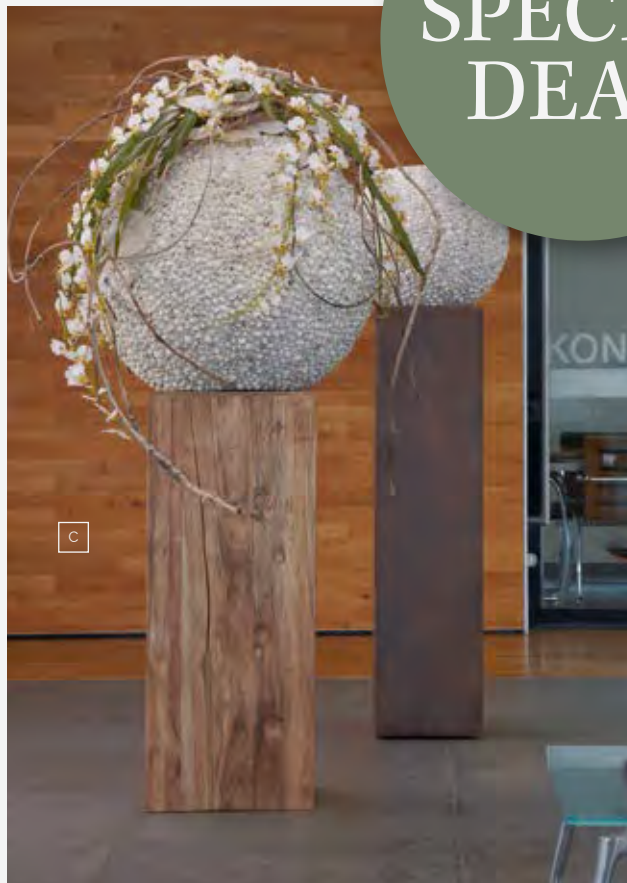
The round body made of robust fibreglass is decorated with real shells (patella Sacharina), which have been glued on in elaborate manual work and thus conjure up a maritime touch in any decorative greenery.

Der runde Korpus aus robustem Fiberglas ist mit echten Muscheln (Patella Sacharina) besetzt, die in aufwändiger Handarbeit aufgeklebt worden sind und zaubert so einen maritimen Touch in jede dekorative Begrünung.

Ø	Ø	□	□	kg	#	Sales price excl. VAT	INLINER
						UVP zzgl. MwSt.	
30	15,5	30	25	2	A 19661	<del>149,-</del> <b>125,-</b>	17893
50	20,5	40	39	5,4	B 18232	<del>259,-</del> <b>209,-</b>	17894
70	34	60	58	11,3	C 18233	<del>699,-</del> <b>395,-</b>	17897



**SPECIAL DEAL!**





The WELCOME plant container is particularly hospitable. The word „Welcome“ is milled out of the body of the Polystone plant pot in 23 languages and in raised letters: German, English, Dutch, French, Greek, Italian, Portuguese, Russian, Spanish, Chinese (Mandarin), Swedish, Norwegian, Danish, Finnish, Slovak, Czech, Polish, Croatian, Slovenian, Philippine, Japanese, Arabic, Turkish.

Als besonders gastfreundlich erweist sich das Pflanzgefäß WELCOME. Das Wort „Willkommen“ ist in 23 Sprachen und in erhabenem Buchstaben aus dem Korpus des Polystone-Pflanzkübels gefräst: Deutsch, Englisch, Niederländisch, Französisch, Griechisch, Italienisch, Portugiesisch, Russisch, Spanisch, Chinesisch (Mandarin), Schwedisch, Norwegisch, Dänisch, Finnisch, Slowakisch, Tschechisch, Polnisch, Kroatisch, Slowenisch, Philippinisch, Japanisch, Arabisch, Türkisch.



WELCOME





# Welcoming culture.

Willkommenskultur.



Easy planting thanks to optional plant insert.  
Einfaches Bepflanzen dank optionalem Pflanzeinsatz.

**SPECIAL DEAL!**



C



B



A

## WELCOME ESSENCE FLOOR PLANTERS / BODENGEFÄSSE

Ø	Ø	□	□	kg	natural	Sales price excl VAT UVP zzgl. MwSt.	INLINER		
39	25	90	85	10	A 23020	295,-	22985	LECHUZA Liner • 22985	14,30 net.
52	30	120	115	22,3	B 23019	495,-	20021	LECHUZA Liner • 20021	19,- net.
65	42	150	148	40	C 17359	<del>785,-</del> <b>695,-</b>	18604		





Easy planting thanks to optional plant insert.  
Einfaches Bepflanzen dank optionalem Pflanzeinsatz.



B



A



E



D

Timeless beauty.  
Zeitlos schön.



ESSENCE FLOOR PLANTERS / BODENGEFÄSSE

Ø	Ø	□	□	kg	Sales price excl. VAT		INLINER
					UVP zzgl. MwSt.		
					natural	grey	
39	24	90	86	9,0	A 23007	D 23008	22985 LECHUZA Liner • 22985 14,30 net.
52	33	120	113	18,5	B 23010	E 23011	20021 LECHUZA Liner • 20021 19,- net.





HYDRANGEA  
MACROPHYLLA

E







BLUMENROHR · CANNA INDICA





# Classic anthracite.

Klassisch anthrazit.

The handmade Polystone plant pots, vases and bowls are made of a mixture of plastic and real rock flour and are therefore particularly light and robust - a great advantage especially for large container shapes. The surface is very natural, smooth and slightly porous, giving it a very authentic and simple stone look. This makes the planters ideal for natural planting. For outdoor use, holes can easily be drilled in the bottom of the container.

Die handgefertigten Polystone-Pflanzkübel, Vasen und Schalen werden aus einem Gemisch aus Kunststoff und echtem Gesteinsmehl hergestellt und sind dadurch besonders leicht und robust - ein großer Vorteil vor allem bei großen Gefäßformen. Die Oberfläche ist sehr natürlich, glatt und leicht porös und vermittelt dadurch einen sehr authentischen und schlichten Stein-Look. Für einen Einsatz im Außenbereich können problemlos Löcher in den Gefäßboden gebohrt werden.

B

A



Easy planting thanks to optional plant insert.  
Einfaches Bepflanzen dank optionalem Pflanzeinsatz.

## ESSENCE FLOOR PLANTERS / BODENGEFÄSSE

∅	∅	□	□	kg	anthracite	sales price excl. VAT UVP zzgl. MwSt.	INLINER
39	24	90	86	9,0	A 23009	229,-	LECHUZA Liner • 22985 14,30 net.
52	33	120	113	18,5	B 23012	419,-	20021 LECHUZA Liner • 20021 19,- net.





# Modern classics.

Moderne Klassiker.



compatible with /  
kompatibel mit  
LECHUZA PURO/CILINDRO  
LINER



## POLYSTONE CONICAL

Ø	Ø	□	□	creme	grey	anthracite	Sales price excl. VAT UVP zzgl. MwSt.
43	31	80	72	A 21018	D 21017	G 21019	275,-
46	31	95	87	B 21021	E 21020	H 21022	319,-
48	31	110	102	C 21024	F 21023	I 21025	375,-
LECHUZA LINER	19,-		20021				





# CONICAL



C





# GLOBE



A







# Allrounder.

Runde Sache.



## POLYSTONE GLOBE

Ø	Ø	□	□	kg	creme	grey	anthracite	Sales price excl. VAT UVP zzgl. MwSt.	INLINER
60	36	43	38	10	A 21030	C 21029	E 21031	259,-	18605
80	50	57	53	14	B 21033	D 21032	F 21034	419,-	18609

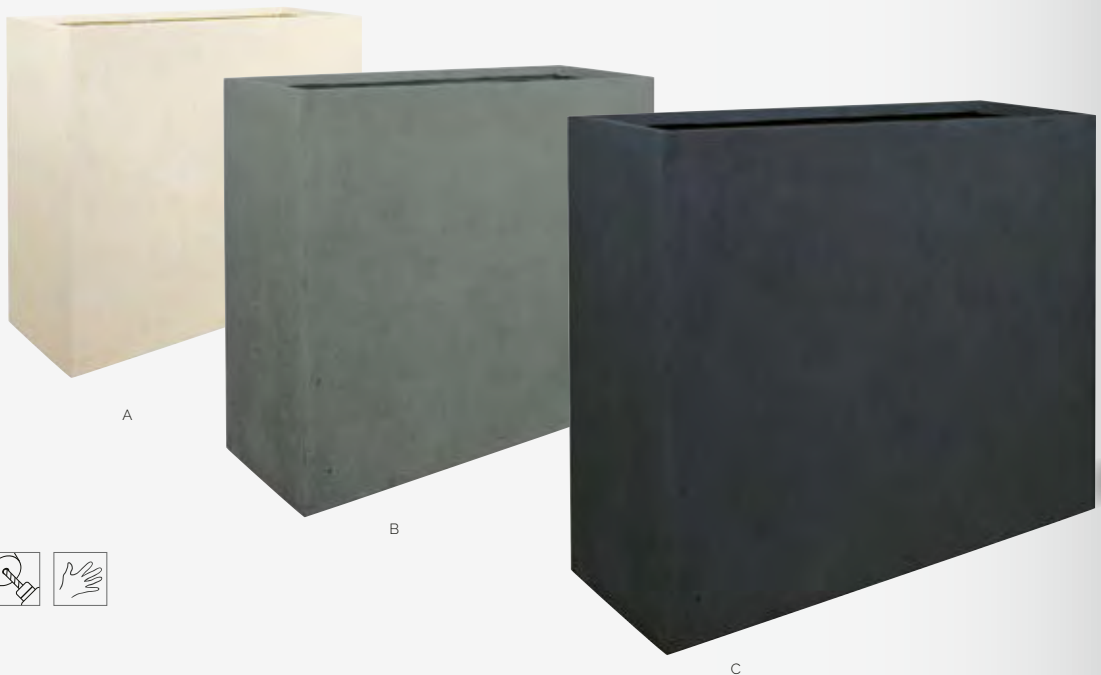




SCHWERTFARNE · NEPHROLEPIS



Defining areas. Bereiche definieren.



POLYSTONE DIVIDE

100 x 35	94 x 30	80	78	kg	creme	grey	anthracite	Sales price excl. VAT UVP zzgl. MwSt.
				25,5	A 17246	B 17247	C 18056	475,-

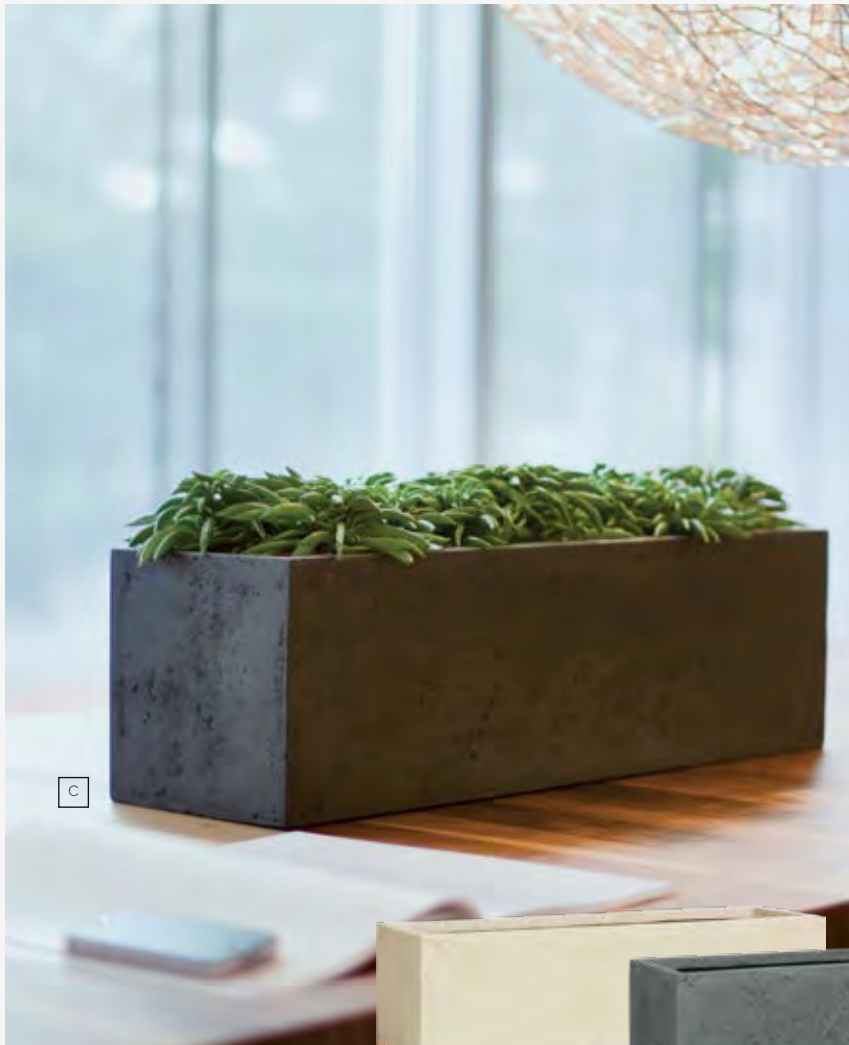




B

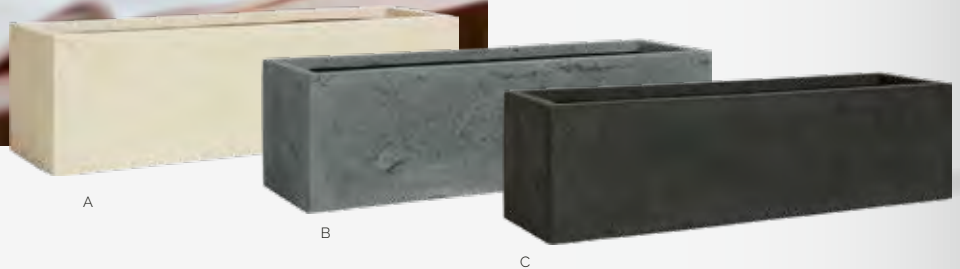
# DIVIDE





For every purpose.

Für jede Anwendung.



POLYSTONE DIVIDE

				kg	creme	grey	anthracite	Sales price excl. VAT UVP zzgl. MwSt.
65 x 18	61 x 14	16	17	3,5	A 18596	B 18597	C 18598	98,-
100 x 35	92 x 28	30	28	12,5	D 17248	E 17249	F 18057	209,-











SQUARE





POLYSTONE SQUARE

□	▣	□	▣	kg	Sales price excl. VAT			INLINER	
					grey	creme	anthracite		UVP zzgl. MwSt.
30 x 30	24	30	29	3.5	A 17217	E 17216	J 18041	98,-	17896
40 x 40	34	40	38	7	B 17219	F 17218	K 18042	149,-	18603
50 x 50	44	50	48	10.	C 17221	G 17220	L 18043	225,-	18605
60 x 60	54	60	59	15	D 17223	H 17222	M 18044	329,-	18607







STYLE

H







# Columns. Säulen.



Versatile application possibilities: The STYLE planter can be combined with optionally available lids to form closed columns or supplemented with the STYLE TOP VASE.

Vielfältige Einsatzmöglichkeiten: Die STYLE Gefäße können mit optional erhältlichen Deckeln zu geschlossenen Säulen kombiniert oder mit der STYLE TOP VASE ergänzt werden.

## POLYSTONE STYLE

□	▣	□	▣	kg	Sales price excl. VAT				
					creme	grey	anthracite	UVP zzgl. MwSt.	
35 x 35	28	70	63	11.5	G 23013	J 23014	M 23015	229,-	19189
35 x 35	28	100	92	11.9	H 23042	K 23043	N 23044	275,-	19189
40 x 40	33	120	113	20	I 23045	L 23046	O 23047	385,-	19189

## LID / DECKEL

□	▣	□	▣	kg	Sales price excl. VAT				
					creme	grey	anthracite	UVP zzgl. MwSt.	
35 x 35	-	3	-	2.1	P 23016	R 23017	T 23018	45,-	
40 x 40	-	4	-	2	Q 17210	S 17211	U 18038	49,-	





# EGO GIANT



F

LAVANDULA





Natural  
colours.

Naturtöne.



POLYSTONE EGO GIANT



Ø	∅	□	▣	kg	Sales price excl. VAT			INLINER	
					creme	grey	anthracite		
70	60	60	58	15,5	A 17968	C 17966	E 18064	395.-	18609
80	71	70	69	13,9	B 17969	D 17967	F 18065	495.-	18610



# EGO PLUS







MOSAIKPFLANZE · FITTONIA VERSCHAFFELTII



Brings style to  
the table.  
Tischgerecht.

**POLYSTONE EGO PLUS**

∅	∅	□	▣	kg	creme	grey	anthracite
40	33	18	17	2.5	A 17238	E 17239	I 18052
50	42	22	21	4	B 17240	F 17241	J 18053
70	60	32	30	9	C 17242	G 17243	K 18054
80	73	38	33	13	D 17244	H 17245	L 18055

Sales price excl. VAT  
UVP zzgl. MwSt.

79,-
125,-
235,-
<del>329,-</del> <b>198,-</b>







SPECIAL  
DEAL!

# SAHARA

F





Easy planting thanks to optional plant insert.  
Einfaches Bepflanzen dank optionalem Pflanzeinsatz.



# Oriental touch.

Ein Hauch von Orient.

The planters are handmade of polystone and therefore very lightweight. A special advantage is offered by the new SAHARA plant containers (#22046 and #22047): Thanks to an optionally available plant insert the planters can be planted easier and more flexible - due to the reduction of the planting depth and the very easy replacement of the insert

Die Gefäße werden in Handarbeit aus Polystone gefertigt und sind daher besonders leicht. Einen besonderen Vorteil bieten die neuen SAHARA Pflanzkübel (Art. 22046 und 22047): Dank eines optional erhältlichen Pflanzeinsatzes lassen sie sich einfacher, schneller und flexibler bepflanzen. Die Pflanztiefe des hohen Gefäßes wird reduziert und der Einsatz kann mit einfachen Handgriffen ausgetauscht werden.



Optionally available ground spike which allows the placement on soft grounds like for instance meadow and soil. Optional erhältlichlicher Erdspeiß für weichen Untergrund wie z.B. Erde und Wiese.



SAHARA FLOOR PLANTERS / BODENGEFÄSSE

Ø	Ø	□	▣	kg	natural		black stripes		Sales price excl. VAT			
									UVP zzgl. MwSt.	INLINER		
45	35	75	74	8,5	A	16545	D	16542	<del>419,-</del>	<b>349,-</b>	18603	
50	40	100	99	21,8	B	16546	E	16543	<del>520,-</del>	<b>398,-</b>	18604	
40	32	100	83	20,7	C	22047	F	22046	<del>419,-</del>	<b>329,-</b>	20021	
LECHUZA Liner Pflanzeinsatz							20021			19,-		







D

E

# CIGAR





Aus leichtem Polystone-Material gefertigt sind sie sowohl für den Innen- als auch für den Außeneinsatz konzipiert und ab sofort in vier verschiedenen Größen erhältlich. Besonderer Vorteil: Das Modell (Art. 22053) lässt sich dank eines optional erhältlichen Pflanzeinsatzes deutlich schneller (Verringerung der Pflanztiefe) und flexibler bepflanzen als auch dekorieren.

Made of lightweight polystone, they are ready for indoor as well as outdoor installations and now available in four sizes. Special advantage: The new model (art. 22053) can be fitted with an optionally available plant insert which makes plantings and decorations easier and more flexible.



A



B



D



CIGAR FLOOR PLANTERS · BODENGEFÄSSE

Ø	Ø	□	□	kg	grey/grau	Sales price excl. VAT	INLINER
						UVP zzgl. MwSt.	
47	35	55	50	8,6	A	17909	275,- 18603
50	39	100	93	11,5	B	17910	445,- 18603
54	38	150	148	24,8	C	17911	595,- 18603



# 20579  
Optionally available ground spike which allows the placement on soft grounds like for instance meadow and soil.  
Optional erhältlicher Erdspiess für weichen Untergrund wie z.B. Erde und Wiese.



Base plate for or a stable position  
Bodenplatte für extra festen Stand  
Ø 17,5 cm # 20521  
Ø 25 cm # 20522  
Ø 45 cm # 20523  
Ø 55 cm # 20524





# CIGAR OXIDIZED

INLINER  
20021

∅	∅	□	□	kg
42	31	100	64	6,5

mystic silver  
24115

Sales price  
excl. VAT  
UVP zzgl. MwSt.  
475-





blue flame  
24116

Sales price  
excl. VAT  
UVP zzgl. MwSt.  
475,-



# NEW RIVER



E



Also available in bronze and black.  
Auch in Bronze und Schwarz erhältlich.





Their wave-like surface structure makes the NEW RIVER planters and bowls a successful eye-catcher indoors and outdoors. The containers are given their metallic finish from an innovative material combination of plastic and various metal pigments, which also ensures low weight and stability. Over time, oxidation processes create a genuine and natural patina on the surface of the planters - without rusting. For outdoor planting, a hole can easily be drilled in the bottom of the container.

Ihre wellenartige Oberflächenstruktur macht die NEW RIVER Pflanzgefäße und Schalen zu einem gelungenen Eyecatcher im Innen- und Außenbereich. Ihr metallisches Finish erhalten die Gefäße aus einer innovativen Materialkombination aus Kunststoff und unterschiedlichen Metallpigmenten, die auch für ein geringes Gewicht und Stabilität sorgt. Durch Oxidationsprozesse bildet sich mit der Zeit eine echte und natürlich anmutende Patina auf der Oberfläche der Gefäße - ohne zu rosten. Für eine Bepflanzung im Außenbereich kann problemlos ein Loch in den Gefäßböden gebohrt werden.

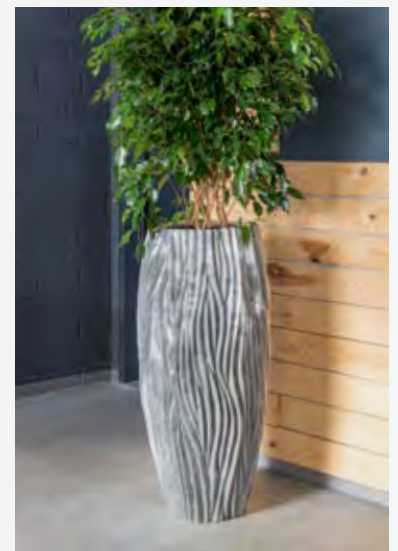
Hidden castors and adjustable feet optionally available  
Verdeckte Gelenkrollen und höhenverstellbare Stellfüße optional erhältlich



#		Sales price excl VAT UVP zzgl. MwSt.
19780	adjustable feet, each for Stellfüße, je Stück	3,50
21996	Swivel castors, each for Gelenkrollen, je Stück	9,-

NEW RIVER PLANTERS VASES / PFLANZGEFÄSSE VASEN

∅	∅	□	□	kg	aluminium	Sales price excl VAT UVP zzgl. MwSt.	INLINER	Optional feet/castors Optionale Stellfüße/Rollen	
38	20	70	62	6,5	A	27951	159,-	17895	-
45	25	100	93	12	B	27954	285,-	17896	-
45	25	35	27	3,5	C	27939	119,-	17897	-
80	43	60	51	14,5	D	27942	305,-	18609	4 pieces / Stück
120	70	90	80	42,5	E	27945	825,-	18609	5 pieces / Stück
75x25	63x15	25	21	3,5	F	27949	109,-	-	-

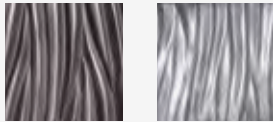






# Amazing surface.

Faszinierende Oberfläche.



Also available in bronze and aluminium. Auch in Bronze und Aluminium erhältlich.



#		Sales price excl. VAT UVP zzgl. MwSt.
19780	adjustable feet, each for Stellfüße, je Stück	3.50
21996	Swivel castors, each for Gelenkrollen, je Stück	9.-

Hidden castors and adjustable feet optionally available  
Verdeckte Gelenkrollen und höhenverstellbare Stellfüße optional erhältlich



## NEW RIVER PLANTERS VASES / PFLANZGEFÄSSE VASEN

Ø	Ø	□	□	kg	black	Sales price excl. VAT UVP zzgl. MwSt.	INLINER	Optional feet/castors Optionale Stellfüße/Rollen
38	20	70	62	6.5	A 27952	159.-	17895	-
45	25	100	93	12	B 27955	285.-	17896	-
45	25	35	27	3.5	C 27940	119.-	17896	-
80	43	60	51	14.5	D 27943	305.-	18605	4 pieces / Stück
120	70	90	80	42.5	E 27946	825.-	18609	5 pieces / Stück
75x25	63x15	25	21	3.5	F 27950	109.-	-	-







B





NEW  
BEAUTIFUL  
BRONZE  
SHADE

F



Bronze





B

A



F

NEW RIVER PLANTERS VASES / PFLANZGEFÄSSE VASEN

Ø	Ø	□	□	kg	Sales price excl. VAT		
					bronze	UVP zzgl. MwSt.	INLINER
38	20	70	62	6.5	A 27953	165,-	17895
45	25	100	93	12	B 27956	295,-	17896
45	25	35	27	3.5	C 27941	125,-	17896
80	43	60	51	14.5	D 27944	315,-	18605
120	70	90	80	42.5	E 27947	839,-	18609
75x25	63x15	25	21	3.5	F 27948	119,-	-



#		Sales price excl. VAT UVP zzgl. MwSt.
19780	adjustable feet, each for Stellfüße, je Stück	3,50
21996	Swivel castors, each for Gelenkrollen, je Stück	9,-

Hidden castors and adjustable feet  
optionally available  
Verdeckte Gelenkrollen und  
höhenverstellbare Stellfüße  
optional erhältlich



Also available in black and  
aluminium. Auch in Schwarz  
und Aluminium erhältlich.



E



optional



optional

D

C





CORDYLIN  
CONGESTA

**SPECIAL  
DEAL!**



Hergestellt aus Keramik und dank ihres antiken Chrom-Looks wirken die LUXURY Schalen, Vasen und Pflanzgefäße rustikal, stark und edel zugleich und setzen gekonnte Akzente in jeder Dekoration.

Made of ceramics and thanks to their antique chrome plated finish, the LUXURY vases, bowls and planters seem rustic, heavy and noble at the same time and place special accents in every decoration.

Ø	Ø	□	□	kg	ancient chrome	UVP zzgl. MwSt. sales price excl. VAT	INLINER
52	26	31	25	11.7	18501	<del>330,-</del> <b>279,-</b>	17896
52	32	43	37	12.4	18500	<del>415,-</del> <b>349,-</b>	17897
45	22	71	70	14.2	18499	<del>479,-</del> <b>409,-</b>	17895







SPECIAL DEAL!



Ø	Ø	□	▣	kg	ancient chrome	Sales price excl. VAT		INLINER
						UVP	zzgl. MwSt.	
18	13	13	12	1.0	18633	<del>20,-</del>	<b>19,-</b>	17893
24	19	19	18	2.1	18502	<del>41,-</del>	<b>35,-</b>	17894
32	24,5	26	24,5	4.1	18503	<del>82,-</del>	<b>69,-</b>	17896
42	32	32	32	6.7	18504	<del>145,-</del>	<b>125,-</b>	17897
Flat bowl · Schale								
41	40	10	9	3.4	18505	<del>82,-</del>	<b>69,-</b>	-





# Shiny Accessories.

Glanzvolle Accessoires.

With our elegant, hammered bowls in "gold patina" or "polished aluminium" you can set highlights in any interior.

Mit unseren eleganten, gehämmerten Schalen in „gold patina“ oder „aluminium poliert“ setzen Sie Highlights in jedem Ambiente.

LAST  
CHANCE!  
SALE!



## TAZA MYSTIC BOWLS / SCHALEN

Ø	□	kg	gold patina	Sales price excl. VAT UVP zzgl. MwSt.
21	14	0,5	F 23217	32,-
28	19	0,9	G 23216	49,-

## HOOP MYSTIC BOWLS / SCHALEN

Ø	□	kg	gold patina	Sales price excl. VAT UVP zzgl. MwSt.
52	14	2,3	H 23212	113,-
31	13	1	I 23211	52,-
18	8	0,5	K 23214	29,-

## TAZA BOWLS / SCHALEN

Ø	□	kg	polished aluminium	Sales price excl. VAT UVP zzgl. MwSt.
18	13,5	0,5	A 21179	32,-
24	19	0,9	B 21178	49,-

## HOOP BOWLS / SCHALEN

Ø	□	kg	polished aluminium	Sales price excl. VAT UVP zzgl. MwSt.
52	14	2,3	C 21182	113,-
31	13	1	D 21181	52,-
18	14	0,5	E 22223	29,-



LAST  
CHANCE!  
SALE!









# SILVER & GOLD



Put artificial plants, dried flowers & co. elegantly in the limelight with the vases from the HOOP series. With their golden finish in hammered look, they are the perfect eye-catcher in the living area. The vase is available in three different sizes, which can be wonderfully combined with each other.

Setzen Sie Kunstpflanzen, Trockenblumen & Co. elegant in Szene mit den Vasen der Serie HOOP. Mit ihrem goldenen Finish in Hammerschlagoptik sind sie der perfekte Eyecatcher im Wohnbereich. Die Vase ist in drei verschiedenen Größen erhältlich, die sich wunderbar miteinander kombinieren lassen.



## HOOP LIGHT BOWL PLANTERS / PFLANZ- DEKOSCHALEN

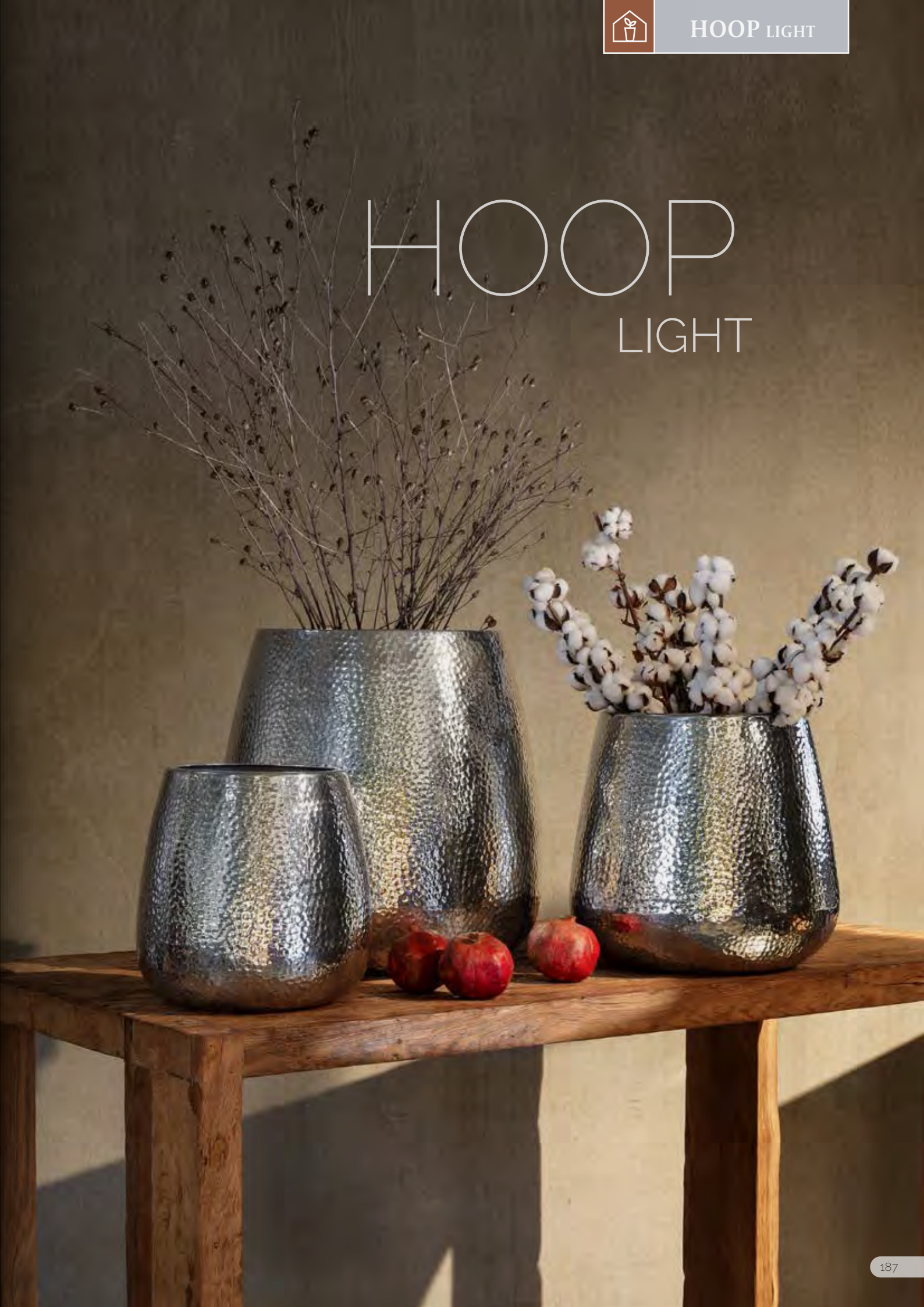
Ø	□	kg	silver silber		gold		Sales price excl. VAT UVP zzgl. MwSt.
			A	B	D	E	
49	50	4	A	25277	D	25251-000	159,-
40	38	2,5	B	25278	E	25251-001	92,-
32	31	1,5	C	25279	F	-	65,-





# HOOP

LIGHT







NEW  
PIXEL

MADE IN EUROPE BY  
fleur.ami<sup>®</sup>

ABCD  
EFGHIJ  
LMNOP  
QRSTU  
WXYZ  
ie:  
vetic  
A documentary film by Gary Hustw





∅	∅	□	□	kg		bronze patina	gold patina	Sales price excl. VAT UVP zzgl. MwSt.	INLINER	
40	31	105	98	15,5	A	24854	C	24853	175,-	20021
40	31	135	128	20,5	B	24857	D	24856	205,-	20021



∅	∅	□	□	kg		mirror shine	Sales price excl. VAT UVP zzgl. MwSt.	INLINER
40	31	105	98	15,5	E	25643	205,-	20021
40	31	135	128	20,5	F	25644	225,-	20021

# MOSAIC 2.0

In times where bits and bytes seem to rule the world our NEW PIXEL planters are maybe the link between our desire for beautiful handcrafted things and our urge to digitize our complete life. And if we take a less philosophical attempt to describe them: Very cool, very beautiful. Thanks to the counterweight in the foot, they not only look great, but are also stable.

In Zeiten, in denen Bits und Bytes die Welt zu beherrschen scheinen, sind unsere NEW PIXEL Pflanzgefäße vielleicht das Bindeglied zwischen unserer Sehnsucht nach schönen, handgefertigten Dingen und unserem Drang, unser komplettes Leben zu digitalisieren. Und wenn wir einen weniger philosophischen Versuch unternehmen, sie zu beschreiben: Sehr cool, sehr schön.







Dimensions and price see next page  
Maße und Preise auf der nächsten Seite







PHALAENOPSIS CULTIVARS





ASPIDISTRA  
ELATIOR

PANDORA

B





# Fascinating Gold.

The basis of the noble PANDORA planters is a fibreglass body, which has been coated with a gold leaf look. A counterweight in the bottom of the container ensures a secure stand.

Die Basis der edlen PANDORA Pflanzgefäße bildet ein Fiberglasskorpus, der mit einer Blattgold-Optik beschichtet wurde. Ein Kontergewicht im Gefäßboden sorgt für einen sicheren Stand.



False bottom for convenient planting  
Zwischenboden für leichte Bepflanzung



A

C

B

D

## PANDORA FLOOR VASES / BODENVASEN

Ø	Ø	□	▣	kg	gold leaf	Sales price excl. VAT	
						UVP zzgl. MwSt.	INLINER
35	25	90	26	9,5	A 18420	415,-	17895
50	41	90	37	13	B 17308	529,-	18604
35	25	125	29	12	C 18422	525,-	17896
50	41	125	36	15,5	D 17311	755,-	18604







False bottom for  
convenient planting  
Zwischenboden für  
leichte Bepflanzung

## Decorative silver.

The basis of the noble PANDORA planters is a fibreglass body, which has been coated with a silver leaf look. A counterweight in the bottom of the container ensures a secure stand.

Die Basis der edlen PANDORA Pflanzgefäße bildet ein Fiberglaskorpus, der mit einer Blattsilber-Optik beschichtet wurde. Ein Kontergewicht im Gefäßboden sorgt für einen sicheren Stand.

### PANDORA FLOOR VASES / BODENVASEN

Ø	Ø	□	□	kg	Sales price excl. VAT		
					silver leaf	UVP zzgl. MwSt.	INLINER
35	25	90	26	9,5	A 18419	415,-	17895
50	41	90	37	13	B 17307	529,-	18604
35	25	125	29	12	C 18421	525,-	17896
50	41	125	36	15,5	D 17310	755,-	18604







# PANDORA

D

B

PANDORA 50/125 CM: ZWERGPALME (CHAMAEROPS HUMILIS)  
PANDORA 50/90 CM: KÖNIGS-AGAVE (AGAVE VICTORIAE-REGINAE)





# Luxurious combinations.

The bowls, planters and columns of the PANDORA series are based on light, robust fibreglass coated with a tasteful silver leaf/gold leaf look. A shadow gap gives the columns a slightly floating appearance and a transparent coating protects their storage surface.

Basis der Schalen, Gefäße und Säulen der PANDORA-Serie bildet leichtes, robustes Fiberglas, das mit einer geschmackvollen Blattsilber-/Blattgoldoptik beschichtet wurde. Eine Schattenfuge lässt die Säulen leicht schwebend wirken und eine transparente Beschichtung schützt ihre Ablagefläche.



PANDORA BOWLS · VASES · PEDESTALS / SCHALEN · VASEN · PODESTE

∅	∅	□	▣	kg	silver leaf	gold leaf	Sales price excl. VAT UVP zzgl. MwSt.	INLINER
30 x 30	-	80	-	4	A 19458	F 19502	355,-	-
30 x 30	-	100	-	6	B 19459	G 19503	395,-	-
35	25	60	56	3,5	C 19505	H 19506	245,-	17896
60	49	35	30	3	D 19542	I 19543	275,-	18607
50	41	60	36	10,5	E 19461	J 19504	349,-	18604







B



C



# Pieces of art. Kunstwerke.

Soberly considered, it is nothing more than a chemical reaction, but when you see the fascinating play of colours it creates – from orange to purple to iridescent violet and green-blue to shimmering anthracite – you can only marvel. The new PANDORA OXIDIZED vessels – true works of art.

Nüchtern betrachtet, ist es nichts weiter als eine chemische Reaktion, doch wenn man sieht, was für ein faszinierendes Farbenspiel dadurch entsteht – von Orange zu Purpur hin zu schillerndem Violett und Grünblau bis zu irisierendem Anthrazit – kann man nur noch staunen. Die neuen PANDORA OXIDIZED Gefäße – wahre Kunstwerke.



## RIVER PLANTERS VASES / PFLANZGEFÄSSE VASEN

Ø	Ø	□	▣	kg	brass oxidized Messing oxidiert	Sales price excl. VAT UVP zzgl. MwSt.	INLINER
35	25	90	26	9.5	A 23090	419,-	17895
50	41	90	37	13	B 23818	595,-	18604
35	25	125	29	12	C 23819	559,-	17896
50	41	125	36	15.5	D 23820	755,-	18604









# Natural. The new interior trend.

## Natürlichkeit ist der neue Einrichtungstrend.



Our beautiful new planters are named after the abaca cord weave, which is handmade from the fibres of the Asian hemp palm. This bastlike and particularly robust and resistant material not only looks great, it is also completely biodegradable, and thus a truly sustainable material.

Namensgeber unserer schönen neuen Gefäße ist das Abaca-Kordelgeflecht, das in Handarbeit aus den Fasern der asiatischen Hanfpalme hergestellt wird. Dieses bastähnliche und besonders robuste sowie widerstandsfähige Material sieht nicht nur toll aus, es ist auch komplett biologisch abbaubar, und damit ein wirklich nachhaltiger Werkstoff.



**NEW!**  
**NEU!**

### ABACA PLANTERS / PFLANZGEFÄSSE

∅	∅	□	□	kg		brown braun	Sales price excl VAT UVP zzgl. MwSt.	INLINER
46	39	90	85	10	A	24328	425.-	18605
52	41	75	71	10,5	B	24329	419.-	18604
46	39	46	42	6	C	24330	245.-	18604
17	16	21	19	0,5	D	24389	55.-	-

A



B



Inliner for easy  
planting optional  
Inliner für leichte  
Bepflanzung optional



C



D







# ABACA

CALATHEA  
#17989

LYRATA EXTRA  
#17970

ALOCASIA CALIDORA  
#17988







BANANA





A

B

# Natural beauty. Natürlich schön.

Made by hand, banana bark gives the BANANA planters their natural and exotic touch. The top quality craftsmanship of the well-shaped planters impresses: The rims of the plant containers are fully wrapped with the beautiful surface material, which ensures a sophisticated landscape. The construction of the containers is based on lightweight fiberglass making them easy to move and transport.

In Handarbeit aufgebrachte Bananenstaudenrinde sorgt für den besonders natürlichen und exotischen Look der BANANA Pflanzgefäße. Dank ihrer hochwertigen Verarbeitung sind auch die Gefäßränder mit Staudenrinde bezogen – so sind die Gefäße ein wunderschöner Hingucker. Da die Basis aus robustem und leichtem Fiberglas hergestellt ist, sind die großen Pflanzgefäße leicht zu transportieren.



### BANANAFLOOR PLANTERS / BODENGEFÄSSE

Ø	⊘	□	▣	kg	banana	Sales price excl. VAT UVP zzgl. MwSt.	INLINER
40	34	60	57	4	A 16832	375,-	17897
56	38	93	88	7.5	B 16757	595,-	18604



The vivid grain of the banana bark makes every single copy a unique piece of art.

Die lebendige Maserung der Bananenstaudenrinde macht jedes Stück zu einem faszinierenden Unikat.



PHILODENDRON  
"CONGO RED"





B

# BANANA TEAK

E

100%  
HAND  
MADE





# Perfect by nature.

Von Natur aus perfekt.



### BANANA FLOOR PLANTERS / BODENGEFÄSSE

∅	∅	□	□	kg	banana	Sales price excl. VAT UVP zzgl. MwSt.
30	16	30	28	1,5	A 22935	125,-
50	18	42	37	3,5	B 22936	275,-
70	30	63	58	7	C 22937	495,-



An ideal companion to all bowls, vases and sculptures are the TEAK pedestals made of 100 % recycled teak panels. Both in private living spaces and shop fittings they create a natural flair and make your highlights a real eye catcher. The teak wood used comes from old Indonesian buildings, farms and ships. Instead destroying the natural substance, the wood is recycled in a complicated process for the production of furniture.

Eine ideale Ergänzung zu Schalen, Vasen und Skulpturen sind die TEAK-Säulen aus 100% recyceltem Teak-Holz. Sowohl in privaten Wohnräumen als auch in der Shop-Einrichtung machen sie Ihre Highlights zum Eyecatcher und zaubern ein natürliches Flair. Das verwendete Teak-Holz stammt aus alten indonesischen Gebäuden, Farmanlagen oder Schiffen. Statt das natürliche Material zu vernichten, wird das Holz für die Möbelproduktion in einem aufwändigen Prozess recycelt.

### TEAK PEDESTALS / PODESTE






□	□	kg	#	Sales price excl. VAT UVP zzgl. MwSt.
30	75	9,7	D 19891	175,-
30	100	11,8	E 17549	239,-
30	125	14,1	F 17550	275,-
40	50	7,1	G 17551	199,-
40	75	9,8	H 17552	239,-
40	100	17,1	I 19892	295,-



# THE OPTIONS

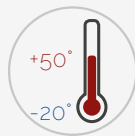
# DIE OPTIONEN

	 Hidden wheels verdeckte Gelenkrollen	 Hidden adjustable feet verdeckte Stellfüße	 Base plate Bodenplatte	 Ground screw Schraubfundament
 Cubus	✓	✓		
 Block	✓	✓		
 Tower		✓		
 Luna			✓	✓
 KONUS • CLASSIC			✓	✓
 KONUS • CLASSIC			✓	✓
 Premium Pandora			✓	✓

Colours Farben	 white	RAL  7016 black 7039	 RAL	 B1
Delivery time Lieferzeit	On stock auf Lager	 4 weeks	 6 weeks	 6 weeks
Surcharge Aufpreis	free kostenfrei	free kostenfrei	10-19 pcs / Stk. 25 % 20-49 pcs / Stk. 20 % 50-99 pcs / Stk. 5 % >= 100 pcs / Stk. free	25 %



removable drainage screw-cap  
 Drainage/Schraub kappe m. O-Ring



no deforming  
 Temperatur- & formbeständig



double walled with easy planting system  
 Doppelwandig mit Pflanzmulde



100% waterproof & osmose-resistant  
 100% wasserdicht & osmosefest





# PREMIUM. 100% INDOOR OUTDOOR



## Marine Quality. Marine-Qualität.



The planters of the fleur ami PREMIUM COLLECTION consist of a robust glass fibre reinforced plastic with a 2 mm thick gelcoat coating in marine quality. This durable composite material is characterised by its particularly high weather resistance, UV stability, chemical and acid resistance as well as high impact and scratch resistance. The material known from yacht building remains waterproof, crack-free and osmosis-resistant for years. The double-walled planters ensure tasteful planting both indoors and outdoors thanks to a drain with twist closure. Retracted intermediate bottoms and counterweights guarantee maximum user-friendliness for the high planters. Various optional accessories such as adjustable feet, base plates, swivel castors and screw foundation ensure more flexibility and increase the stability of the beautifully designed planters.

Die Pflanzgefäße der fleur ami PREMIUM COLLECTION bestehen aus einem robusten glasfaserverstärkten Kunststoff mit einer ca. 2 mm starken Gelcoat-Beschichtung in Marine-Qualität. Dieser langlebige Verbundwerkstoff zeichnet sich durch seine besonders hohe Witterungsbeständigkeit, UV-Stabilität, Chemikalien- und Säureresistenz, sowie eine hohe Schlag- und Kratzfestigkeit aus. Das aus dem Yachtbau bekannte Material bleibt auch über Jahre wasserundurchlässig, rissfrei und osmosebeständig. Die doppelwandigen Pflanzgefäße sorgen dank eines Abflaufs mit Drehverschluss sowohl im Innen- als auch Außenbereich für eine geschmackvolle Begrünung. Eingezogene Zwischenböden und Kontergewichte garantieren maximale Benutzerfreundlichkeit bei den hohen Gefäßen. Verschiedene, optional erhältliche Zubehörartikel wie Stellfüße, Bodenplatten, Gelenkrollen und Schraubfundament sorgen für mehr Flexibilität und erhöhen die Standsicherheit der formschönen Pflanzgefäße.



weathering resistant  
Witterungsbeständig



UV resistant /  
no color fading  
UV-beständig /  
farbecht



chemical /  
acid resistant  
Säure- / Chemikalien-beständig



impact / scratch resistant  
schlag-/kratzfest



# Classical, cubical.

Klassisch kubisch.



New seamless production technique with visually improved, broader rim.

Neue nahtlose Fertigungstechnik mit schönerem, breiterem Rand.



E

D

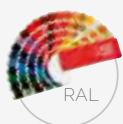
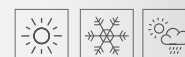
B

C

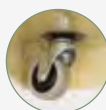
A



optional for all planters



See first chapter page for color options and detailed material characteristics!  
Farboptionen und ausführliche Materialeigenschaften siehe erste Kapitelseite!



Hidden wheels and adjustable feet optionally available  
Verdeckte Gelenkrollen und höhenverstellbare Stellfüße optional erhältlich

□	▣	□	▣	kg	white Weiß	black Schwarz	RAL 7016 anthracite grey Anthrazitgrau	RAL 7039 quartz grey Quarzgrau	Sales price excl. VAT UVP zzgl. MwSt.	INLINER	Optional feet/casters Optionale Stellfüße/Rollen
40x40	31	42	33	5,1	A 19957	20604	20648	20125	245,-	18603	4 pieces / Stück
50x50	39	50	39	6,9	B 19958	20605	20581	20652	298,-	18604	4 pieces / Stück
60x60	47	62	47	9,7	C 19959	20606	20582	20102	465,-	18606	4 pieces / Stück
80x80	71	80	70	21,6	D 19960	20607	20583	20653	819,-	18609	4 pieces / Stück
100x100	77	105	77	36,7	E 19961	20608	20584	20654	1459,-	-	4 pieces / Stück
For/für A-C: casters · Gelenkrollen (1x)								19778	9,-		
For/für D-E: heavy duty casters · Schwerlastrollen (1x)								21995	14,75		
feet · Stellfüße (1x)								19780	3,50		





CUBUS



# BIGGER.

Of course size does not always matter, but some things are simply better when they are bigger! Our new PREMIUM XL planters are beautifully large and set great accents in any setting. PREMIUM XL planters are available in the standard colours shown and many other RAL colours.

Natürlich kommt es nicht immer auf die Größe an, aber manchmal ist größer einfach besser! Unsere neuen PREMIUM XL Pflanzgefäße sind schön groß und setzen tolle Akzente in jedem Ambiente. PREMIUM XL Pflanzkübel sind in den abgebildeten Standardfarben und vielen weiteren RAL Farben erhältlich.



A

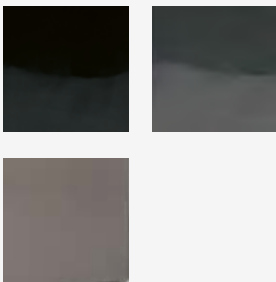


optional  
for all planters

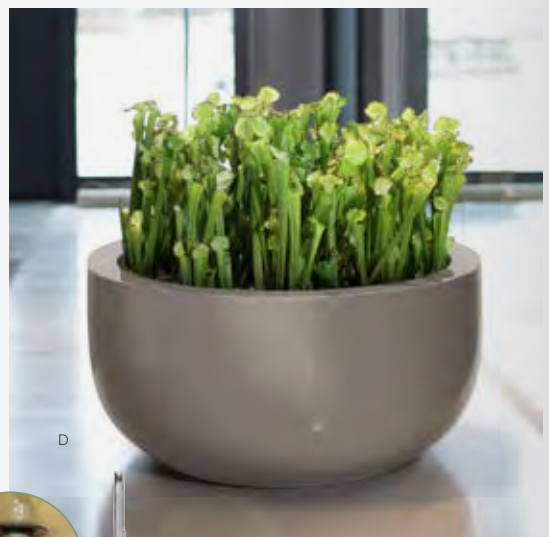


B

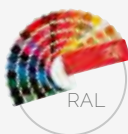
A



C



D



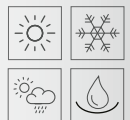
See first chapter page for color options and detailed material characteristics!  
Farboptionen und ausführliche Materialeigenschaften siehe erste Kapitelseite!



Prices see page before  
Preise auf der vorhergehend Seite

## PREMIUM CLASSIC FLOOR PLANTER / BODENGEFÄSS

∅	∅	□	kg	white Weiß	black Schwarz	RAL 7016 anthracite grey Anthrazitgrau	RAL 7039 quartz grey Quarzgrau	Sales price excl. VAT UVP zzgl. MwSt.
100	84	50	15	A 23949	B 23952	C 23950	D 23951	685,-







XL.  
STYLE AT LARGE.

Größe zeigen.





BLOCK





See first chapter page for color options and detailed material characteristics!  
Farboptionen und ausführliche Materialeigenschaften siehe erste Kapitelseite!

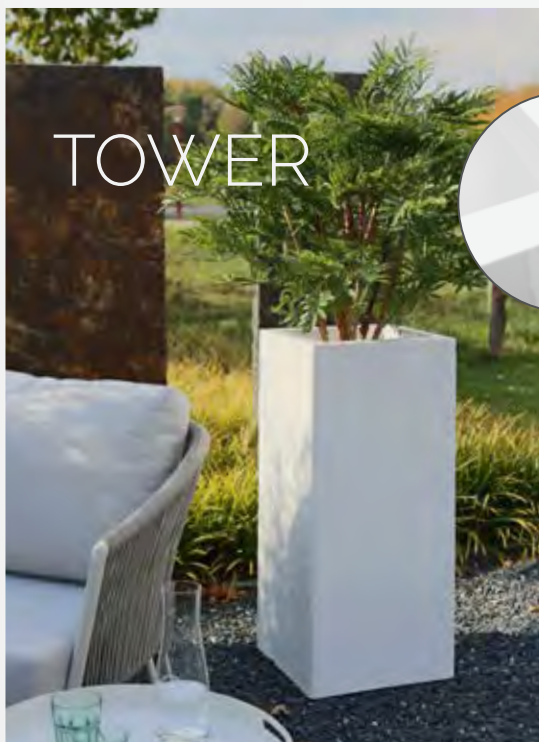


optional  
for all planters



False bottom for  
convenient planting  
Zwischenboden für  
leichte Bepflanzung

📏	📏	📏	📏	kg	white Weiß	black Schwarz	anthracite grey Anthrazitgrau	quartz grey Quarzgrau	Sales price excl. VAT UVP zzgl. MwSt.	Optional feet/casters Optionale Stellfüße/Rollen
40 x 90	30 x 80	60	35	10.4	A 22310	22315	22325	22320	445,-	4 pieces / Stück
40 x 90	30 x 80	90	40	12.6	B 22311	22316	22326	22321	555,-	4 pieces / Stück
casters · Gelenkrollen (1x)								19778	9,-	
feet · Stellfüße (1x)								19780	3,50	



# TOWER



Seamless production technique  
with broad rim.  
Nahtlose Fertigungstechnik  
mit schönem, breitem Rand.

False bottom for  
convenient planting  
Zwischenboden für  
leichte Bepflanzung



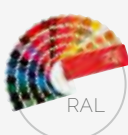
📏	📏	📏	📏	kg	white Weiß	black Schwarz	RAL 7016 anthracite grey Anthrazitgrau	RAL 7039 quartz grey Quarzgrau	Sales price excl. VAT UVP zzgl. MwSt.	INLINER	Optional feet Optionale Stellfüße
40	30	50	37	8,3	C 22307	22312	22322	22317	289,-	18603	4 pieces / Stück
40	30	90	37	11,8	D 22308	22313	22323	22318	399,-	18603	4 pieces / Stück
feet · Stellfüße (2x)								19780	3,50		





Ø	⊙	□	▣	kg	white Weiß	black Schwarz	RAL 7016 anthracite grey Anthrazitgrau	RAL 7039 quartz grey Quarzgrau	Sales price excl. VAT UVP zzgl. MwSt.	INLINER
35	26	90	29	9.4	A 19969	19968	20591	20659	349.-	17896
50	42	90	29	11.9	B 19971	19970	20592	20660	409.-	18604
35	26	125	29	11.4	C 19973	19972	20593	20661	399.-	17896
50	42	125	29	15.5	D 19975	19974	20594	20662	475.-	18604

hidden base plate · verdeckte Bodenplatte · for/für ø 38 cm	20521	36.-
hidden base plate · verdeckte Bodenplatte · for/für ø 51 cm	20522	43.-
base plate · Bodenplatte · for/für ø 38 cm	20523	75.-
base plate · Bodenplatte · for/für ø 51 cm	20524	125.-
ground screw · Schraubfundament	20580	87.-
spirit level · Wasserwaage	20578	30.50
screw in bar · Eindrehschraube	20579	5.50



See first chapter page for color options and detailed material characteristics!  
Farboptionen und ausführliche Materialeigenschaften siehe erste Kapitelseite!





PANDORA







See first chapter page for color options and detailed material characteristics!  
Farboptionen und ausführliche Materialeigenschaften siehe erste Kapitelseite!



A

B

∅	∅	□	kg	white Weiß	black Schwarz	RAL 7016 anthracite grey Anthrazitgrau	RAL 7039 quartz grey Quarzgrau	Sales price excl. VAT UVP zzgl. MwSt	INLINER
40	22	32	2.1	A 19966	20613	20589	20657	235.-	17896
60	40	45	4.9	B 19967	20614	20590	20658	409.-	17897



GLOBE



Soft fern #24392  
H 75 cm 45,- net.

NEW!  
NEU!



# DISCOVER OUR NEW ARTIFICIAL PLANTS

You'll find them along with helpful accessories  
in our catalogue update! Check our website or your emails  
on **Monday 7th of November 2022**

ENTDECKEN SIE UNSERE NEUESTEN,  
HOCHWERTIGEN KUNSTPFLANZEN

Schon bald in unserem Katalog-Update zusammen mit nützlichem Zubehör rund ums  
Thema Pflanzen. Besuchen Sie unsere Webseite oder achten Sie auf Ihre Emails am **7. November 2022**



# Limited Offer

With its deceptively real look, this beautiful 140 cm high fan palm creates a Mediterranean flair in any indoor or outdoor area. Whether in a restaurant or private garden, this wonderful artificial plant will set the tone.

Now in combination with the wonderful GRACE planter for a sensational set-price!

Only as long as items are in stock!

## Limitiertes Angebot

Mit ihrem täuschend echten Look sorgt diese wunderschöne, 140 cm hohe Fächerpalme für mediterranes Flair in jedem Innen- oder Aussenbereich. Ob Gastronomie oder privater Garten, diese beeindruckende Kunstpflanze setzt Akzente.

Jetzt zsammen mit dem eleganten GRACE Pflanzgefäß zum besonders günstigen Setpreis!

Nur solange der Vorrat reicht!



Sum components  
regular: ~~449,-~~

Set nur  
**315,-**

Set consisting of / Set bestehend aus:  
Fan Palm (140 cm) + GRACE planter (41cm)  
Fächerpalme (140cm) + GRACE Pflanzgefäß (41cm)  
normally / regulär: ~~449,-~~

Set # 27986, **315,-** VAT not included / zzgl. MwSt.

Special  
PROMO!





# SUPER-SET- BARGAIN

GRACE PLANTER

+ FAN PALM REGULAR PRICE  
TOGETHER 449,-€

NOW ONLY

# 315,-





Our 2.500 sqm Showroom

**fleur ami® GmbH**

Höhenhöfe 6 · 47918 Tönisvorst · Germany  
T+49 (0) 2151/93521-0 · info@fleur-ami.com

Showroom, office and warehouse

Please make an appointment

Nach Terminvereinbarung

**[www.fleur-ami.com](http://www.fleur-ami.com)**

